

Meisterschau 5.0

H
A
N
D
B
U
C
H

Jürgen Schwarz
Kleintierzucht-Software
Krummer Weg 2
74532 Oberaspach
Fon: 07904 - 940587
Fax: 07904 - 940597
E-Mail: js.oberaspach@t-online.de



GSS Gemini Software & Support
U.Grönsfelder / R.Pallas Schloßstraße 38
74575 Bartenstein
Fon: 07936-1215 Fax: 09861-709455
<http://www.gemini-software.de>



für
WINDOWS 2000 und XP

Meisterschau 5.0

1. Handbuch für den Gebrauch

Dieses Handbuch führt Sie anhand einer durchgeführten Schau durch alle Funktionen des Programms.

So lernen Sie den Funktionsumfang von Meisterschau 5.0 in der Praxis kennen.

Bartenstein im Oktober 2006.

Inhalt

1. Handbuch für den Gebrauch	2
2. Installation	3
3. Hinweise zum Softwareschutz	4
4. Der Programmstart:	5
5. Die Menüs	5
6. Eine Ausstellung:	9
7. Programm- und Zubehör- Preisliste	30
8. Ausdrucke:	31
9. Datensicherheit:	77

2. Installation

Wenn Sie Meisterschau 5.0 auf Ihrem PC installieren möchten, sollte Ihr PC folgende Voraussetzungen erfüllen:

In Ihrem PC muß mindestens ein Pentium II Prozessor takten. Ihr Rechner sollte über mindesten 256 MB RAM verfügen und Windows 2000 oder XP muß installiert sein. Ihre Festplatte sollte noch über mindesten 40MB freien Speicherplatz verfügen. Eine Grafikkarte mit einer Auflösung von 1024 x 768 Bildpunkten und 256 Farben ist Standard. Die Schriftgröße sollte auf „normal“ gestellt sein. (Bei Systemsteuerung - Anzeige - erweitert: Allgemein: DPI Einstellung „Normalgröße (96 DPI)). Außerdem sollte Ihr System über ein CD-ROM-Laufwerk und USB-Anschlüsse (Dongle!) verfügen.

Installationshinweise für die CD - Version:

Die CD ins Laufwerk einlegen, Windows Start-Button klicken, Ausführen wählen, im Öffnen Dialog X:\setup.exe eingeben, wobei X für den Laufwerksbuchstaben Ihres CD-ROM-Laufwerkes steht. Den Anweisungen am Bildschirm folgen.

3. Hinweise zum Softwareschutz:

Um die Meisterschau als vollwertiges Programm nutzen zu können, muss der Softwareschutz in Form eines USB-Steckers (Dongle) auf einem freien USB-Anschluss gesteckt sein.

Ist der USB-Stecker nicht gesteckt, startet das Programm als Demoversion mit eingeschränktem Funktionsumfang.

4. Der Programmstart:

Das Installationsprogramm hat auf Ihren Desktop einen neuen Ordner mit dem Namen Meisterschau angelegt. Sollte dieser Ordner noch geschlossen sein, öffnen Sie ihn mit einem Doppelklick.

In dem Ordner befindet sich das Icon Meisterschau 4.0. Klicken Sie zum Programmstart doppelt auf das Icon.

5. Die Menüs

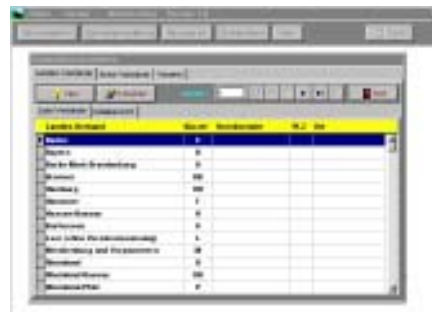
2. Das Programm startet, das Fenster baut sich auf mit **Stamm-
daten- Adressenverwaltung-, Standards-, Ausstel-
lung-, Info- und dem Exit-Button.**



Info: Hier sind unsere Kontaktadressen aufgelistet, bei Anruf erhalten Sie fast jederzeit eine Antwort auf Ihre Fragen. Wenn Sie mit der Maus auf das Bild fokussieren, erscheint unten im Bild ein schwarzer Balken mit dem Datum der letzten Änderung am Programm. Bei Fragen halten Sie diese Zahl bitte bereit.

Mit Exit verlassen Sie das Info-Feld

Stammdaten: Hier sind die Landes-Verbände, die Kreis-Verbände und Vereine eingetragen. Mit jeweils den Buttons Neu und Löschen können Sie einzelne Datensätze löschen oder neu anlegen. Mit dem Suchfeld können Sie komfortabel Einträge in den Listen suchen:



Klicken Sie mit der Maus in das Suchfenster und geben Sie einen Buchstaben ein, sofort springt die Markierung auf den gesuchten Buchstaben....

Mit dem **Druck-Button** können Sie die Listen ausdrucken. Vor dem Ausdrucken wird der Druckbereich abgefragt.

Die Stammdaten zu pflegen lohnt sich bei Vereins-, Kreis- und immer wiederkehrenden Schauen, sowie bei der Benutzung des Programmteiles **Auswertung**, da Sie eine einmal eingegebene Adresse für alle Programmpunkte immer wieder verwenden kön-

nen.

Mit Exit verlassen Sie das Fenster Stammdaten.

Adressenverwaltung: Hier können Sie komfortabel Ihre Adressen verwalten. Mit jeweils den Buttons Neu und Löschen können Sie einzelne Datensätze löschen oder neu anlegen. Mit dem Suchfeld können Sie komfortabel Einträge in den Listen suchen:



Klicken Sie mit der Maus in das Suchfenster und geben Sie einen Buchstaben ein, sofort springt die Markierung auf den gesuchten Buchstaben....

Die Adressen können auch spielend leicht in anderen Programmteilen eingegeben werden. Mit dem **Druck-Button** können Sie die Listen ausdrucken. Vor dem Ausdrucken wird der Druckbereich abgefragt.

Mit Exit verlassen Sie das Fenster Adressen ändern.

Standards: Hier sind die drei Standards Kaninchen, Tauben und Geflügel aufgelistet. Mit jeweils den Buttons Neu und Löschen können Sie einzelne Datensätze in den drei Standards löschen oder neu anlegen. Mit dem Suchfeld können Sie kom-

fortabel Einträge in den Listen suchen:

Klicken Sie mit der Maus in das Suchfenster und geben Sie einen Buchstaben ein, sofort springt die Markierung in das gesuchte Feld....

Wenn Sie eine neue Rasse eingeben wollen, klicken Sie auf den Button "Neu" und geben ihr die Nummer auf dessen Position die neue Rasse nachher stehen soll. Die anderen Rassen werden automatisch nach unten versetzt.

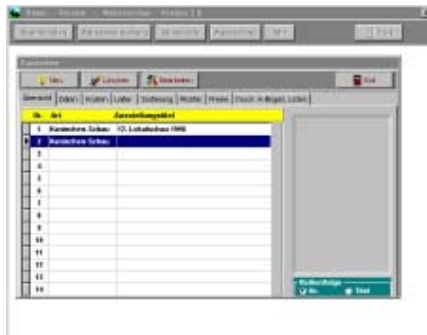


Achtung! Es ist darauf zu achten, daß alle Rassen dem Standard gerecht eingegeben werden. Das Programm sortiert später nach Ihrer Eingabe der Rassenreihenfolge. Bei **Detaildaten** können Sie Ihre Eingabe überprüfen und gegebenenfalls ändern. Mit dem **Druck-Button** können Sie den Standard ausdrucken. Vor dem Ausdrucken wird die Sortennummer abgefragt.

Mit dem Exit - Button verlassen Sie das Fenster Standards bearbeiten.

Ausstellung: Hier werden die Ausstellungen und Schauen angelegt, bearbeitet und verwaltet. Wir wollen hier einmal eine Schau Neu anlegen und durchspielen, damit Sie mit dem Funktionsumfang des Programms vertraut werden.

6. Eine Ausstellung:



Wenn Sie das Programm zum ersten Mal starten, sind in **Übersicht** die vier möglichen Schau-typen als Muster-schauen bereits ange-
 legt.

(Wenn Sie eine Schau löschen wollen, markieren Sie die Schau mit der Maus und drücken Sie den **Löschen - Button**. Der Löschvorgang kann einige Sekunden dauern.)

Wollen Sie eine neue Schau anlegen, klicken Sie mit der Maus auf eine leere Zeile. Klicken Sie auf **NEU**.

Wählen Sie im rechten aufgetauchten Fenster die Ausstellungsart aus. Nach der Bestätigung springt die Markierung auf das Blatt **Daten**.

Geben Sie in diesem neuen Fenster einen Schaunamen und die benötigten Daten ein.

Diese Daten sind später für die Ausdrucke wichtig. Zum Beispiel Schauname, Ort und Datum bei den A-Bögen, Bewertungskarten und Listenüberschriften.

Bei **Text Ausdrucke** werden die Texte der späteren Ausdrucke definiert. Mustertexte sind eingegeben. Diese können editiert und den eigenen Anforderungen entsprechend angepaßt werden. Zum Beispiel B-Bogentext mit Angabe des Anlieferungstermines, bei Abrechnung DIN A4 sollte die Abrechnungsart, ob nach Vereinen oder nach Züchtern beachtet werden. Ebenso bei Scheckabrechnung und Ausstellungskonto. Mit dem Button Vorgabe kann man den alten Vorgabertext wieder herstellen.



Unter **Währung** kann für die aktuelle Schau die Währung geändert werden.



Unter **Kosten** kann wie gehabt das Kurzinfo und das Zahlungsinfo für den A-Bogen angepaßt werden. In die einzelnen Kostenpunkte

können ebenfalls die Beträge eingetippt werden. Mit dem Häkchenfeld werden die Kostenpunkte aktiviert, die auch auf dem A-Bogen erscheinen sollen.



Unter **Leiter** wird der Leiter der Schau eingetragen. Er kann mit dem Button Auswählen aus der Adressenliste mit Bestätigung auslesen werden. Die Felder füllen sich dann mit den Daten der Adressenverwaltung. Auch von hier aus kann eine neue Adresse eingegeben und gespeichert werden.

Unter der **Sortierung** wird die Bewertungsart festgelegt.

- A 1 Preisrichter = 1 Auftrag (herkömmlich)
- AB 2 Preisrichter = Reihenbewertung
- ABC 3 Preisrichter = Gruppenbewertung
- ABCD 4 Preisrichter = Gruppenbewertung

Bei Hauptsortierung wird die Sortierungsart festgelegt. Bei Käfigvergabe manuell muß eine Käfignummer mit eingegeben werden. Bei Zuchtgruppen mit Einzeltieren, Einzeltieren und Einzeltiere in Paarbildung (gewährleistet, daß oben und unten

die Tiere eines Züchters stehen) wird der Käfig per Zufallsgenerator ausgewählt. Mit jeweils einem Häkchen können die verschiedenen Sortieroptionen zugeschaltet werden.



Unter dem Menüpunkt **Richter** werden die Preisrichter und Obmänner der Schau erfaßt. Bei A-Bewertung kann für jeden Preisrichter als Option die Käfignummer vergeben werden, ab der er die Tiere beurteilt. Sollte ein Preisrichter einen geteilten Richtauftrag haben, so muß dieser Richter zwei oder mehrmals mit der jeweiligen Anfangskäfignummer angegeben werden.

Bei AB, ABC, ABCD Bewertung werden bei Gruppen der Obmann mit der ersten Gruppenauftrags-Käfignummer eingegeben. Rechts werden die 2-4 Richter eingegeben. Sollte ein Richter auch Gruppenobmann sein, so wird dieser als Gruppenobmann und ebenso als Richter erfaßt.



Unter **Preise** werden die Preise der Schau eingetragen und verwaltet. Unter Bearbeiten können die einzelnen Positionen geändert, eingetragen und der schon eingegebene Text kann editiert und eigenen Anforderungen entsprechend geändert werden.

Unter **Preis für** kann das Preisgeld zwischen Zuchtgruppen und Einzeltiere beim späteren Ablesen besser definiert werden. **Preise nummerieren** kann mit einem Häkchen zugeschaltet werden, so kann ein Preis genau definiert werden. Nach Eingabe z.B. geg E taucht ein Feld auf, hier brauchen Sie nur noch z.B. 3 eingeben und im Katalog erscheint GegE3.

Bei Kaninchen:

Unter Vorgabe kann man die Punkte festlegen, die zu dem Preis am meisten vergeben wird. Dies erleichtert später das Auf und Ab in der Punktetabelle.

Bei Tauben und Geflügel:
 Unter Ausdruck wird festgelegt, ob die Preise im Preiskatalog gedruckt werden.

Achtung, der Betrag des Preisgeldes erscheint bei der Abrechnung!



Beim Menüpunkt Druck **A-Bögen, Listen** können verschiedene Listen und Kontrollausdrucke hergestellt werden. Es können die A-Bögen in verschiedenen Variationen gedruckt und anschließend verschickt werden.



Erläuterungen zu den verschiedenen A-Bögen:

1. Lokalschau gemischt siehe Musterdruck Seite...31
2. Kreisschau gemischt siehe Musterdruck Seite...32
3. Sonderschau getrennt siehe Musterdruck Seite...33 und 34

Als Option kann der Meldebogen mit 8 oder 12 Tieren ausgedruckt werden.

Erläuterungen der Listen

1. Preisrichter siehe Musterdruck Seite...35 und 36
2. Preisliste siehe Musterdruck Seite...37 und 38
3. Schauübersicht siehe Musterdruck Seite...39
4. Tierummeldeformular siehe Musterdruck Seite.....40

Achtung! Ummeldebetrag eingeben!

Soll die Schau in irgendeiner Weise bearbeitet werden, muß man in den Menüpunkt **Übersicht** zurückkehren und **Bearbeiten** wählen.

Die angelegte Schau bearbeiten:

Übersicht - Bearbeiten (Meldungen aufnehmen)

Aussteller: Um Meldungen zu erfassen, den Button **Meldung** drücken, Meldenummer eingeben oder den Vorschlag der Meldenummer übernehmen, gegebenenfalls Fehlbetrag oder Spende eingeben. Ebenfalls die Frage nach Jugend Ja / Nein bestätigen. Mit OK springt das Programm zur Adressverwaltung, in der man sich einen Züchter aussuchen oder neu anlegen kann. Mit der Bestätigung des Züchters springt das Programm auf das Fenster



Erfassung der Tiere.

Hier werden die Daten der gemeldeten Tiere erfaßt und eingetragen:

Der Eingabefocus liegt jeweils auf dem gelb unterlegten Feld. Unter Gruppen werden die Zuchtgruppen ausgewählt. Erst mit Enter bestätigen, um das Gruppenfeld zu aktivieren. Jetzt kön-

nen Sie mit den Pfeiltasten die verschiedenen Gruppen auswählen. Enter bestätigt die Auswahl. Der Focus springt in das nächste Feld: Rasse und Farbe. Mit dem roten Pfeil kann man sich die Liste der schon gespeicherten Rassen zeigen lassen und auswählen. Mit der Bestätigung der Rasse, springt der Fokus bei manueller Käfigvergabe in die Käfignummer, bei automatischer Käfigvergabe befindet sich der Fokus sofort beim Geschlecht (Sex). Die Vergabe des Sexus läßt sich mit der Null und Eins Eingabe festlegen oder mit der Maus auswählen., sowie mit den Pfeiltasten. Anschließend werden bei Kaninchen die Tätenummer links und rechts sowie der Verkaufspreis eingegeben, bei Geflügel Ringnummer und Jahrgang (1998 = 98 Eintrag, 1997 = 97). Nach jeder Zuchtgruppe oder Einzeltiereingabe wird abgefragt, ob noch weitere Tiermeldungen folgen.

Auf diese Art und Weise werden alle Tiere des Züchters gemeldet. Mit einem Mausklick auf die Lasche Aussteller kann man sich den nächsten Züchter holen und seine Tiere ebenfalls melden. So wird fortgefahren, bis alle Tiere gemeldet sind. Sollte ein Züchter zwei oder mehrere Meldebögen abgegeben haben, so gehen Sie mit dem blauen Balken auf



den Züchter und drücken Erfassung Tiere. Gehen Sie mit der Maus auf **Tiermeldung erweitern**. Fahren Sie wie bereits beschrieben fort.

Bei Meldedaten können Sie die Daten der Meldung nochmals überprüfen und gegebenenfalls änder. (außer der Meldenummer!)

Unter der Lasche *Meldeliste* können die gemeldeten Tiere der Aussteller angeschaut werden. Außerdem besteht die Möglichkeit die erfaßten Daten zu editieren und zu verändern, indem Sie die Zuchtgruppen oder das Einzeltier blau anklicken und auf *Angabe ändern* oder löschen drücken. Jetzt können Sie die Daten ändern

Unter der Lasche *Drucken* kann jetzt ein Kontrollausdruck der gemeldeten Tiere ausgegeben werden. (siehe Ausdruck auf Seite...45)

Dieser Kontrollausdruck kann mit den A-Bögen verglichen werden. Die Daten falsch gemeldeter Tiere können in der *Meldeliste* editiert und richtig gestellt werden. Es muß darauf geachtet werden, daß die Erfassung der Tiere noch nicht

NO	ART	ZUCHTGRUPPE	SEX	WELCHTAGE	WELCHTAGE	WELCHTAGE	WELCHTAGE	WELCHTAGE
1	1001	Aktivierte	weib	1.0.01	1.0.01	001	001	001
2	1002	Aktivierte	weib	1.0	001	001	001	001
3	1003	Aktivierte	weib	1.0	001	001	001	001
4	1004	Aktivierte	weib	1.0	001	001	001	001
5	1005	Aktivierte	weib	1.0	001	001	001	001
6	1006	Aktivierte	weib	1.0	001	001	001	001
7	1007	Aktivierte	weib	1.0	001	001	001	001
8	1008	Aktivierte	weib	1.0	001	001	001	001
9	1009	Aktivierte	weib	1.0	001	001	001	001
10	1010	Aktivierte	weib	1.0	001	001	001	001

als abgeschlossen erklärt worden ist. (Häkchen bei Sortierung entfernen). Falsche Namen und Adressdaten werden in der Adressverwaltung editiert und geändert.



Sind alle Angaben richtig und vollständig überprüft ist die Eingabe der Tiere beendet.

Mit **EXIT** geht es aus dem Bearbeitungsmodus zurück zur Übersicht. Die Lasche **Sortierung** wird angewählt und mit der

Maus erklärt man im Statusfeld die Erfassung der Meldebögen für abgeschlossen. Überprüfen Sie ob die ausgewählte Sortierungsart der Ausstellungsausschreibung entspricht und starten Sie jetzt die Sortierung. Das vom Programm vorgegebene Passwort ist: "12345" .

Es können Zahlen und Buchstaben angegeben werden. Um ein neues Passwort einzugeben, gehen Sie auf Neues Passwort. Zur Sicherheit wird das alte Passwort abgefragt. Bitte eingeben und Bestätigen. Jetzt kann das neue Passwort eingegeben werden.



Jetzt starten Sie die Sortierung. Die Sortierung wird ab der eingegebenen Käfignummer gestartet. Je nach Menge der gemeldeten Tiere dauert die Sortierung einige Sekunden. Die Meldung "Sortierung beendet" mit OK bestätigen.

Unter **Übersicht - Bearbeiten - Katalog** kann der Katalog aktualisiert und angeschaut werden. Das Aktualisieren des Kataloges ist nach jeder Änderung im Katalog nötig.

(Wird mit Katalog aktualisieren angezeigt!) Unter der Lasche **Drucken** kann jetzt ein Arbeitskatalog erstellt werden. (Abstände und Extras bei Druck Arbeitskatalog



siehe Preiskatalog Seite 25). Nach dessen Überprüfung können die B-Bögen gedruckt und anschließend verschickt werden. Die Ausstelleradressen sind so gesetzt, daß sie in einem handelsüblichen Fensterumschlag passen. Unter **Drucken** können noch verschiedene andere Listen erstellt und ausgegeben werden.

Mit dem Arbeitskatalog können jetzt die Preisrichter oder Gruppen eingeteilt und bei **Übersicht - Richter** eingetragen werden. Ebenso werden hier dann die Obmänner erfaßt. (Siehe Handbuch Seite 12 , Menüpunkt Richter).

Unter **Übersicht - Bearbeiten - Drucken** können nun verschieden benötigte Listen, wie zum Beispiel die Wiegeliste, Bewertungslisten usw gedruckt werden. Die Bewertungs- und Sammlungskarten bei Kaninchen sind vom ZDK vorgegeben. Bewertungskarten, Scheckvordrucke sowie andere Programmvordrucke erhalten Sie bei Jürgen Schwarz, Kleintierzucht - Software, Krummer Weg 2, 74532 Oberaspach, Tel: 07904 - 940587, Fax: 07904 - 940597, innerhalb von 1-3 Werktagen. Preisliste auf Seite..... oder bitte aktuell anfordern.

Zum Ausdruck der Bewertungskarten:

Windows 95,98:

Wählen Sie bei **Ausstellung - Bearbeiten - Drucken** der Bewertungskarten. Drücken Sie **Druck Testkarte**, es erscheint die Seite **Drucker einrichten**. Suchen Sie aus der Liste der installierten Drucker Ihren Nadeldrucker aus und bestätigen Sie mit der Eingabetaste.

Wählen Sie bei Eigenschaften die Papiergröße **Eigene**. Tragen Sie bei Breite die Zahl **1060 (10tel Millimeter)** und bei Länge die Zahl **1529 (10tel Millimeter)** ein.

Jetzt mit OK den Druck starten.

Windows Nt, 2000 und XP:

Wählen Sie bei **Start - Drucker**. Das Fenster aller installierten Drucker geht auf. Wählen Sie **Datei - Servereigenschaften**. Das Fenster der installierten Formulare geht auf. Machen Sie ein Häkchen bei **Neues Formular erstellen**. Vergeben Sie einen neuen Namen und geben Sie die Daten des Formulars ein. Tragen Sie bei Breite die Zahl **1060 (10tel Millimeter)** und bei Länge die Zahl **1529 (10tel Millimeter)** ein. Speichern Sie das Formular und ab jetzt steht dieses Formular unter Ihrem Nadeldrucker zur Verfügung.

Drücken Sie (in der Meisterschau) **Druck Testkarte**, es erscheint die Seite **Drucker auswählen**. Suchen Sie aus der Liste der installierten Drucker Ihren Nadeldrucker, wählen Sie Eigenschaften und suchen Sie das soeben erstellte Formular aus und bestätigen Sie mit der Eingabetaste.

Jetzt mit OK den Druck starten.

Es wird eine Testkarte gedruckt, anhand der Testkarte kann man die eingelegten Bewertungskarten in Ihrer Position korrigieren. Geben Sie nun die zu druckenden Käfignummern ein und starten Sie den Druckvorgang.

Druck Bewertungskarten bei AB, ABC, ABCD Bewertung, muß man den Richter angeben mit dem man den Druck beginnen will. (Richter A druckt Bewertungskarten 1, 5, 9,....., danach Richter B, 2, 8, 10,....., danach Richter C usw.



In der Breite mit Einlaufverstellung. Bei der Papierzufuhr in der Höhe geben Sie in 10tel den Längenunterschied an.

Es ist darauf zu achten, daß der aktuellste originale Windows95, 98 oder NT Druckertreiber Ihres Druckermodelles instalirt ist. Die neuesten Druckertreiber bekommen Sie über das Internet und den Druckerfachhandel. Sollte es dennoch Probleme geben, steht

Ihnen unsere Hotline zur Verfügung!

Bei **Etikettendruck** können Sie Etiketten für die Bewertungskarten drucken lassen, dies erspart bei kleinen Schauen ohne Katalog das Schreiben der name auf die Bewertungskarten. Es werden Etiketten für Zuchtgruppen und Einzeltiere gedruckt.. Etikettenbögen erhalten Sie bei Herrn Jürgen Schwarz, Kleintierzucht - Software, Krummer Weg 2, 74532 Oberaspach, Tel: 07904 - 940587 und Fax 07904 - 940597.

Erläuterungen zu den verschiedenen Druckmöglichkeiten:

1. Melde-Kontrollausdruck siehe Musterdruck Seite...45
2. Arbeitskatalog siehe Musterdruck Seite...46 - 49
3. Preiskatalog siehe Musterdruck Seite...50 - 54
4. B-Bögen siehe Musterdruck Seite...55
5. Bewertungskarten siehe Musterdruck Seite...56 und 58
6. Sammlungskarten siehe Musterdruck Seite....57
7. Etikett - Bewertungskarten Musterdruck.....59
8. Wiegeliste siehe Musterdruck Seite...60
9. Bewertungsliste siehe Musterdruck Seite...61
10. Ummeldeliste siehe Musterdruck Seite...62
11. Ausstellerliste mit verschiedenen Optionen siehe Musterdruck Seite....63
12. Verkaufsliste siehe MusterdruckSeite 64
13. Tierverkaufsquittung Zuschlag in %.....Seite 65
14. Quittung Tierrückkauf
Zuschlag pauschale in DM.....Seite 66
15. Liste der verkauften Tiere.....Seite 67
16. Abrechnung züchterweise DIN A4 ...Seite 68

- 17. Abrechnung züchterweise Scheckformular..... Seite 69
- 18. Abrechnungsliste vereinsweiseSeite 70
- 19. Abrechnungsliste züchterweise.....Seite 71
- 20. Meister-, Siegertier und V-Tierlisten.....Seite 72 - 74
- 21. Auswertungsliste vereins- und züchterweise....Seite 75 - 76
- 22. Spendenliste siehe Musterdruck Seite...41
- 23. Fehlbetragsliste siehe Musterdruck Seite...42
- 24. Käfigbedarfsliste siehe Musterdruck Seite...43
- 25. Rasseliste siehe Musterdruck Seite...44



Bei Einlieferung der Tiere auf der Schau können unter dem Menüpunkt **Bearbeiten - Ummeldungen** die Ummeldungen einzelner Tiere erfaßt und eingegeben werden. Bei den umgemeldeten Tieren erscheint ein U im letzten Feld zu deren Kennzeichnung. Ist ein Tier falsch umgemeldet worden, kann die Ummeldung wieder rückgängig gemacht werden, indem Sie die alte Nummer wieder eingeben und den Button Ummeldung rückgängig mit Doppelklick betätigen. Jetzt erscheint ein R im letzten Feld. Unter dem Menüpunkt **Übersicht -**

Bearbeiten - Drucken kann eine Ummeldeliste, sowie für jedes umgemeldete Tier eine neue Bewertungskarte ausgedruckt werden. Wird nur der Verkaufspreis geändert, erscheint keine Bewertungskarte und es wird das Tier auch nicht auf der Ummeldeliste ausgegeben. Die Ummeldeliste kann jetzt dem entsprechenden Richtauftrag beigelegt werden.

Die Bewertung der gemeldeten Tiere:

Unter dem Menüpunkt **Bearbeiten - Bewertung** werden die Bewertungen der Richter erfaßt. Vor Eingabe der Bewertung überprüfen Sie bitte, ob die Daten bei Übersicht - Preise richtig eingetragen sind. Alle zu vergebenen Preise müssen eingegeben sein, sowie der Geldbetrag des Preisgeldes (spätere Abrechnung!). Bei Eintragung der Preise können Sie mit Z,E,B bemerken, ob der Preis für Zuchtgruppen, Einzeltiere oder beide bestimmt ist. Bei Vorgabe Punkte wird die geschätzte Punktzahl für einen Preis eingegeben. Bei der späteren Eingabe springt der Focus auf diese Punktzahl, dies erleichtert die Bewertungseingabe. Bei Tauben und Geflügel wird festgelegt, ob der Preis gedruckt werden soll.



Nach Drücken des **Bewertung**-Buttons erscheint ein Fenster

in welchen die Bewertungen erfaßt werden. Durch Eingabe der Käfignummer erscheint ein Fenster, das die Bewertungskriterien aufzeigt, bei Kaninchen zuerst den Preis auswählen und bestätigen. Danach die Punkte auswählen und bestätigen. Diese können mit dem Tastaturblock oder durch eine Eingabebestätigung in den Katalog übernommen werden.

Bei Kaninchenjungtierschauen wird zuerst der Preis ausgewählt, danach das Prädikat und zuletzt die Punktzahl. Bei Tauben und Geflügel wird zuerst das Prädikat mit den Punkten und danach der Preis ausgewählt.

Man kann die Bewertung durcheinander eingeben (Käfig 1,4,10,3, usw) oder wenn die Karten und Bewertungslisten sortiert sind mit Einschalten von **KäfigNr./SammelNr...automatisch weiterzählen**, das heißt, es wird immer der nächste Käfig vorgegeben. Dies erspart die Käfignummereingabe.

Es kann zwischen Einzel- und Sammlungspunkten gewechselt werden. Die Sammlungspunkte werden automatisch zusammengezählt, sollte die Punktzahl mit der des Preisrichters nicht übereinstimmen, ist entweder eine Einzeltierbewertung falsch oder der Preisrichter hat falsch addiert, danach Sammlungspreis eingeben.

Nach der Bewertungseingabe wird der Katalog aktualisiert und kann bei Katalog angeschaut werden. Mit der Taste Prüflauf bei Katalog werden die fehlenden Bewertungs-

eingaben ausgefiltert und können ausgedruckt werden. Nach erneuter Eingabe der Bewertung muß der Prüflauf nochmals gestartet werden.

Bei **Drucken Preiskatalog**, ist vom Programm vorgegeben, daß auf eine DIN A4 Seite 40 - 45 Tiere gedruckt werden können. Der Abstand zwischen den Zuchtgruppen und Einzeltieren ist wiederum vorgegeben mit 60 / 40 und kann je nach Bedarf geändert und angepaßt werden. Aktiviert man das Feld Kleinschrift mit einem Häkchen, passen auf eine DIN A 4 Seite 55 - 65 Tiere. Man muß jedoch die Abstände verkleinern, 38 / 34, (kleinstmöglichster Abstand!). Bei Jungtier-, Tauben- und Geflügelschau kann man mit einem Häkchen bei Auswertungspunkten die Punkte mit ausdrucken. Dies erleichtert die Auswertung!

Jetzt kann unter Drucken der Preiskatalog gedruckt werden, sowie Sieger- und Meisterlisten in allen Variationen. Die Meisterlisten beziehen sich auf die Preise der Zuchtgruppen. Die Siegerlisten auf die Preise der Einzeltiere. Die V-Tierliste bezieht sich auf alle Tiere, die mit dem Prädikat „vorzüglich“ bewertet wurden.



Tierverkauf: Drücken Sie die Lasche **Bearbeiten - Tier-**

verkauf. Hier können Sie wählen, ob Sie einen pauschal- oder prozentualen Aufschlag auf Ihren Verkaufspreis haben möchten. Legen Sie die Höhe des DM - Betrages oder der Prozente fest. Geben Sie jetzt die Käfignummer ein. Wenn das Tier verkäuflich ist erscheint das Käuferadressenfenster. Hier kann festgelegt werden, welcher Teil der Adresse gedruckt werden soll. Die Daten werden eingegeben und jeweils mit der Entertaste bestätigt. Es wird eine Verkaufquittung und deren Kopie gedruckt. Perforiertes Papier können Sie beziehen bei Jürgen Schwarz, Kleintierzuchtsoftware beziehen. Wurde ein Tier versehentlich falsch verkauft (z.B. saß ein 1.0 im Käfig obwohl es eine 0.1 sein sollte usw...), so kann dieses wieder durch Rückkauf geändert werden. Auch hier wird eine Rückkaufquittung und deren Kopie gedruckt. Siehe Musterdruck auf den Seiten 65 und 66.

Die Preisgeldabrechnung kann beim Drucken auf zwei Arten durchgeführt werden.

1. Züchterweise mit Abrechnung oder vereinweise mit Abrechnung Verein.

Bei beiden Arten geht ein Feld mit der Abrechnungart DIN A 4 - Blatt und Scheckvordruck eine Abrechnungsgesamtliste ob bei Vereins oder Züchtermäßigen Abrechnung ist darauf zu achten, daß bei Daten die Texte richtig eingegeben worden sind.

Bei DIN A4 Bögen wird die Ausstelleradresse passend zum

handelsüblichen Fensterumschlag, die Meldenummer und der Abrechnungstext sowie die Preise der einzelnen Tiere und die Tiere des Tierverkaufs mit Endsumme gedruckt.

Bei Scheckabrechnung (Scheckformulare erhalten Sie bei Jürgen Schwarz, Kleintiersoftware) werden die Preise der Tiere und die Tiere des Tierverkaufes sowie die Endsumme gedruckt. Bei Daten kann die 1.Schecknummer vorgegeben werden. Ebenso muß der Schecktext auf Vereinabrechnung umgeschrieben werden.

Achtung! Bitte fragen Sie bei Ihrer Bank nach, ob die vorgegebenen Verrechnungsschecks anerkannt werden.

Bei der Abrechnungsliste werden die einzelnen Summen der Aussteller sowie der Betrag des gesamten Preisgeldes aufgelistet.

Erläuterungen zu den [Siegerlisten](#):

1. Meisterlisten, bezieht sich auf die Sammlungspreise, siehe Musterausdruck Seite...72

2. Siegerlisten, bezieht sich auf die Einzeltierpreise siehe Musterdruck Seite...73

3. V-Tiere, es werden alle Tiere mit dem Prädikat Vorzüglich ausgedruckt, siehe Musterdruck Seite 74.
Zu diesen drei Druckmöglichkeiten sind die Optionen Jugend extra, Senioren extra oder gemischt möglich.
Bei Siegelisten-Überschrift wird die Überschrift der Listen festgelegt z.B.: Landesmeister 1999.



Auswertung: Hier können Sie die besten Tiere aufrufen und ausdrucken lassen. Bei

Auswahl legen Sie den Auswahlbereich fest. Mit dem roten Pfeil geht das entsprechende Auswahlfenster auf, z.B.: Verein aussuchen und mit OK bestätigen. Es werden jetzt alle Tiere des Vereins aufgeführt, das höchstbewertete oben und dann abwärts. Mit Drucken können Sie jetzt die gewünschte Anzahl Tiere ausdrucken lassen. Dies erleichtert die Auswertung. Die Summe der ausgedruckten Tiere wird ausgewiesen. Ebenso ist eine Liste der höchsten Zuchtgruppen möglich.
Siehe Ausdrucke Seite 75 und 76.

Sollten sich wider Erwarten Schwierigkeiten bei der Bedienung des Programmes einstellen, wenden Sie sich bitte an unseren Support und an Herrn Jürgen Schwarz, Kleintierzuchtsoftware, Krummer Weg 2, 74532 Oberaspach, Tel: 07904 - 940587, Fax: 07904 - 940597, sowie 07936 - 1215.

Wenn Sie Anregungen und Erweiterungsvorschläge zum Meisterschauprogramm haben wenden Sie sich ebenfalls an obige Anschriften. Wir freuen uns über jede Zuschrift.

7. Programm- und Zubehörliste für Meisterschau 4.0

Pos.1	EDV - Bewertungskarten Geflügel, endlos (ab 50 St.)	
Pos. 2	EDV - Bewertungskarten Kaninchen endlos für Einzeltiere (ab 50 St.)	
Pos.3	EDV - Bewertungskarten Kaninchen endlos für Zuchtgruppen (ab 50 St.)	
Pos. 4	Scheckformulare	ab 25 St.
Pos. 5	Tierverkaufs - Papier querperforiert auf A 5	ab 25 St.
Pos. 6	Etikettenbögen für Namensschilder	ab 10 St.

Preisliste und Bestellungen an

:

Jürgen Schwarz, Kleintierzucht - Software, Krummer Weg 2, 74532 Oberaspach, Tel.: 07904 - 940587, Fax: 07904 - 940597.

- Kaninchen
- Geflügel
- Tauben
- Jugend
- Senioren

Meldebogen

Demoschau Kaninchen
1. Juli 1998
in Musterstadt
Halle 1-6

Eingangsdatum
Nummer der Anmeldung

Bitte deutlich mit Schreibmaschine oder Blockschrift ausfüllen

Name des Ausstellers: _____ Vorname: _____
 Straße: _____ Nr.: _____ Telefon: _____ / _____
 Postleitzahl/Wohnort: _____
 Vereinskennzeichen: _____ Verein: _____ LV: _____

Unter Anerkennung der allgemeinen und besonderen Ausstellungsbestimmungen melde ich:
 in den Rassen die Zuchtgruppen vor Einzeltieren und 1,0 vor 0,1 melden

Wettbewerb	Geschl.	Tato/Ringe		Rasse	Farbe	Verkaufspreis
		rechts	links			
Zuchtgruppe	weibl.	Br.-Nr.	Jahrgang			
I	Tier	1,0	0,1			
II						
III						
IV						
V						
VI						
VII						
VIII						
IX						
X						
XI						
XII						

Bei Anmeldung ist nur der Originalbogen einzusenden !
 Meldeschluß 01.06.1998 (Datum des Poststempels).
 Einlieferung 27.06.1998, bis 20.00 Uhr !
 Nur Selbst- oder Sammelanlieferungen.
 Soll der Ausstellungskatalog zugesandt werden ? Ja/Nein.
 Pro Rasse und Farbe ein Meldebogen verwenden.
 Hiermit bestätige ich, daß die zum Zuchtgruppenwettbewerb gemeldeten Tiere laut Vereinszuchtbuch zur jeweiligen Zuchtgruppe gehören.

Kostenbeitrag für ___ Tiere je 5,00 DM = _____ DM
 "- Jugend für ___ Tiere je 3,00 DM = _____ DM
 Futtergeld für ___ Tiere je 3,00 DM = _____ DM
 Zuschlag für Zuchtgruppe 5,00 DM = _____ DM
 Porto u. Drucksachenanteil = 7,00 DM
 Pflichtkatalog = 8,00 DM
 Dauereintrittskarte Aussteller 14,00 DM = _____ DM
 Ehrenpreis-Geldspende 0,00 DM = _____ DM

Zahlungsinfo
 Laut Beleg zahle ich den Betrag auf das Konto
 Name Vorname, 01234 Musterstadt, Konto-Nr. 012345678,
 Geldinstitut Bankrott, BLZ 01234567,
 Kennwort "Schau-Name" ein. Insgesamt _____

Zuchtbuchführer und Vorstand _____ Vereinsstempel _____ Unterschrift des Ausstellers _____

Der Meldebogen wird an die Ausstellungsleitung zurückgesandt. Wenn Meldepapiere fehlen, einfach kopieren (gilt als Original).

Meldebogen geprüft	Betrag geprüft	PC-Eingabe vorgenommen	PC-Eingabe geprüft	PC-Ausdruck geprüft	B-Bogen/Rückversand erledigt	Bemerkungen

Meldebogen für Zuchtgruppen
 Kreischau gemischt für 12 Tiere

Meldebogen

Demoschau Tauben
1.-3. September 1998
in Demodorf

Eingangsdatum
Nummer der Anmeldung

Geflügel
 Tauben
 Jugend
 Senioren

Bitte deutlich mit Schreibmaschine oder Blockschrift ausfüllen

Name des Ausstellers _____ Vorname _____
 Straße _____ Nr. _____ Telefon _____
 Postleitzahl/Wohnort _____ Verein _____ LV: _____
 Vereinskennzeichen _____

Unter Anerkennung der allgemeinen und besonderen Ausstellungsbestimmungen melde ich:
 In den Rassen die Zuchtgruppen vor Einzeltieren und 1.0 vor 0,1 melden

Wettbewerb	Geschl.	Ringe		Rasse	Farbe	Verkaufspreis
		Zuchtgruppe	end.			
I	II	Tier	1.0 0,1	Nummer		

Bei Anmeldung ist nur der Originalbogen einzusenden!
 Meldeabschluss: 28.07.1998 (Datum des Poststempels).
 Einnahmefrist 28.08.1998 ab 18.00 bis Samstag 7.00 Uhr!
 Nur Selbst- oder Sammelanlieferungen.
 Pro Rasse und Farbe einen Meldebogen verwenden.
 Hiermit bestätige ich, daß die zum Zuchtgruppenwettbewerb gemeldeten Tiere laut Vereinszuchtbuch zur jeweiligen Zuchtgruppe gehören.

Kostenbeitrag für ___ Tiere je 6,00 DM = ____ DM
 -/- Jugend für ___ Tiere je 5,00 DM = ____ DM
 Futtergeld für ___ Tiere je 2,00 DM = ____ DM
 Porto u. Drucksachenanteil = 6,00 DM
 Pflückkatalog = 12,00 DM
 Dauereintrittskarte Aussteller 12,00 DM = ____ DM
 Ehrenpreis-Geldspende 0,00 DM = ____ DM

Zahlungsinfo
 Laut Beleg zahle ich den Betrag auf das Konto
 Name Vorname, 01234 Musterstadt, Konto-Nr. 012345678.
 Geldinstitut Bankrott, BILZ 01234567, Kenwort "Schau-Name" ein. Insgesamt _____

Zuchtbuchführer und Vorstand _____ Vereinsstempel _____ Unterschrift des Ausstellers _____

Der Meldebogen wird an die Ausstellungsleitung zurückgesandt. Wenn Meldepapiere fehlen, einfach kopieren (gilt als Original).

Meldebogen geprüft	Betrag geprüft	PC-Eingabe vorgenommen	PC-Eingabe geprüft	PC-Ausdruck geprüft	B-Sogen/Rückversand erledigt	Bemerkungen

Meldebogen für Geflügel- und Taubenschau mit Zuchtgruppen für 12 Tiere

Preisrichter : Kaninchen - Demoschau Kaninchen

ab KNr.	Name	Straße	PLZ	Wohnort
Obmänner				
	Versuchschmidt, Ulrich	Hasenweg 25	32100	Zuchthausen
Preisrichter				
1	Versuchschmidt, Ulrich	Hasenweg 25	32100	Zuchthausen
24	Mustermüller, Hermann	Talhinauf 5	23456	Zuhause
34	Demomayer, Karl	Bergrunter 45	12345	Lomersheim

Preisrichterliste mit Obmännerliste
für A - Bewertung
Anfangskäfignummer des Richterauftrages

Preisrichter : Kaninchen - Demoschau Kaninchen

Gruppe 1 Ab Käfig-Nr : 1			
Obmann	Versuchschmidt, Ulrich	32100 Zuchthausen, Hasenweg 25	01236/00001
A	Aland, Peter	74080 Heilbronn Zellerstr.8	
B	Alizodek, Akbar	74078 Heilbronn Böllingerstr.53	07131/24546
C	Asser, Günther	74397 Pfaffenhofen Rosenstr.10	07046/2238
Gruppe 2 Ab Käfig-Nr : 10			
Obmann	Oberland, Heinz	74360 Ilsfeld, König-Wilhelm-Str.18	07062/62570
A	Bechtel, Dieter	74211 Leingarten Ebertstr.23	07131/402478
B	Beck, Alexander u.Lia	74078 Heilbronn Sachsenackerstr.4	
C	Aland, Peter	74080 Heilbronn Zellerstr.8	
Gruppe 3 Ab Käfig-Nr : 17			
Obmann	Koch, Martin	74360 Ilsfeld, Hauptstr.4	07062/62218
A	Lutz, Ewald	74081 Heilbronn Bundschuhstr.14	07131/254865
B	von Olnhausen, Wolfgang	74226 Nordheim Lauffenerstr.4	07133/4290
C	Teumer, Bernd	74211 Leingarten Eppingerstr.213	
Gruppe 4 Ab Käfig-Nr : 25			
Obmann	Mustermüller, Hermann	23456 Zuhause, Talhinauf 5	09876/5432
A	Hagmann, Jürgen u.Hannelore	74074 Heilbronn Hugo-Rümelistr.3	07131/255635
B	Blocksdorf, Jürgen	74363 Göglingen Sophienstr.66	07135/3470
C	Möhle, Manfred	74223 Flein Nonnenweg 3	
Gruppe 5 Ab Käfig-Nr : 35			
Obmann	Demomayer, Karl	12345 Lomersheim, Bergrunter 45	01234/567
A	Süßenbach, Walter	74223 Flein Talheimerstr.7	07131/571329
B	Blazic, Dragan	74613 Öhringen - Hohenlohe Kirchbrunnengasse 21	
C	Friedrich, Heike	74211 Leingarten Brühlstr.16	

Preisrichterliste für ABCD Bewertung
mit Obmann und Gruppenrichter

Preis-Liste : Kaninchen - Demoschau Kaninchen

Nr.	Preis	Preisgeld (DM)	Vorgabepkt.	Kurztaste	Anzahl
1	I	5,00	94,0	1	
2	II	3,00	93,0	2	
3	III	1,50	91,5	3	
4	-	,00	90,0	4	
5	E	8,50	96,0	5	
6	leer	,00	,0	6	
7	nb	,00	,0	7	
8	o.B.	,00	,0	8	
9	Geg.-E	,00	96,5	9	
10	Sieger	,00	97,0	+	
12	Meister	,00	,0	M	
14	KVE	15,00	96,5	K	
15	VE	10,00	96,5	V	
17	Futter-E	,00	96,5	f	

Datum 06.07.98 Blatt Nr. 1

Preisliste
Übersicht für Preise, Punkte und Preisgeldauszahlung
Achtung! Preis-Liste gut überprüfen!

Preis-Liste : Tauben - Demoschau Tauben					
Nr.	Preis	B/Z/E	Preisgeld DM	Ausdruck	Kurztaste
1	I	E	6	ja	1
2	II	E	3	nein	2
3	III	B	1,5	ja	3
4	-	B		nein	4
5	E	B	9	ja	5
6	leer	B		ja	6
7	nb	B		ja	7
8	o.B.	B		ja	8
9	IIII	E	3	ja	w
10	Geg.-E	E		ja	9
11	Sieger	E		ja	+
12	Meister	Z		ja	M
13	KVE	B	20	ja	K
14	Z	B	7	ja	z
15	IIII a	E	3	ja	e

Datum 24.08.99 Blatt Nr. 1

Preisliste
wie zuvor, jedoch Geflügel und Tauben
Achtung! Preis-Liste gut überprüfen!

Schau-Übersicht

I.) Ausstellungsdaten

Demoschau Kaninchen
1. Juli 1998
in Musterstadt
Halle 1-6

II.) Kosten

aktiv	Standgeld für ___ Tiere je	5,00 DM
aktiv	Standgeld Jugend für ___ Tiere je	3,00 DM
aktiv	Kostenbeitrag für ___ Tiere je	3,00 DM
aktiv	Zuschlag für Zuchtgruppe	5,00 DM
passiv	Zuschlag für Zuchtgruppe Jugend	3,00 DM
aktiv	Porto u. Drucksachenanteil	7,00 DM
passiv	Porto für Katalogzusendung	0,00 DM
aktiv	Pflichtkatalog	8,00 DM
passiv	Tageskarte Aussteller	0,00 DM
aktiv	Dauereintrittskarte Aussteller	14,00 DM
aktiv	Ehrenpreis-Geldspende	

III.) Ausstellungsleitung

Karl Demomayer
 Bergrunter 45
 12345 Lomersheim
 Tel. 01234/567 Fax :897

IV.) Sortierung

Haupt: Nur Einzeltieren

Optionen : passiv	Jung- vor Alt-Tiere
passiv	1.0 vor 0.1 sortieren
passiv	Jugend extra
aktiv	Mischen der Aussteller

V.) Bewertung : ABC

Datum 24.08.99

Blatt Nr. 1

Schauübersicht
 Daten- und Kontrollausdruck über
 eingegebene Daten der Schau.
Achtung! Bitte gut überprüfen!

Spendenliste

1	Demomayer Karl	Bergunter 45	12345 Lomersheim	10,00 DM
2	Mustermüller Hermann	Talhinauf 5	23456 Zuhause	8,00 DM

Summe Spenden : 18,00 DM

Spendenliste
Geldspenden mit Gesamtsumme

Fehlbetragsliste

1	Demomayer Karl	Bergunter 45	12345 Lomersheim	1,50 DM
3	Versuchschmidt Ulrich	Hasenweg 25	32100 Zuchthausen	5,30 DM

Summe Fehlbeträge : 6,80 DM

Fehlbetragsliste
nachzuzahlende Geldbeträge,
zuviel gezahltes Standgeld wird zu Spendengeld

Käfigbedarfs - Liste

Vorschlag für benötigte Käfige :

Käfiggröße :	50	Anzahl :	34
Käfiggröße :	70	Anzahl :	11
Gesamt :	45		

Käfigbedarfsliste
zeigt Käfige der Reihenfolge ihrer Benötigung nach an

Rasseliste

Ab KNr.ex	Rasse und Farbe	Rasse
1	Lohkaninchen braun	
13	Widderzwerge grau	
35	Deutsche Riesenschecken schwarz-weiß	

Rasseliste
zeigt die ausgestellten Rassen
mit der jeweiligen Anfangskäfignummer an

1 Karl Demomayer, Bergrunter 45, 12345 Lomersheim SENIOREN

ZG2	1.0	Z204	281		Lohkaninchen	braun
ZG2	1.0	Z204	282		Lohkaninchen	braun
ZG2	1.0	Z204	3814	65	Lohkaninchen	braun
ZG2	0.1	Z204	3819	65	Lohkaninchen	braun
ZG1	1.0	Z204	279		Lohkaninchen	braun
ZG1	1.0	Z204	5824		Lohkaninchen	braun
ZG1	0.1	Z204	5826		Lohkaninchen	braun
ZG1	0.1	Z204	5827	80	Lohkaninchen	braun
EZT	1.0	Z204	285	65	Lohkaninchen	braun
EZT	1.0	Z204	579	65	Lohkaninchen	braun
EZT	0.1	Z204	3816		Lohkaninchen	braun
EZT	0.1	Z204	2715		Lohkaninchen	braun
ZG2	1.0	Z204	181	50	Widderzwerge	grau
ZG2	0.1	Z204	183	50	Widderzwerge	grau
ZG2	1.0	Z204	3815		Widderzwerge	grau
ZG2	0.1	Z204	3820		Widderzwerge	grau
EZT	0.1	Z204	275	60	Widderzwerge	grau
EZT	1.0	Z204	281		Widderzwerge	grau
EZT	0.1	Z204	282		Widderzwerge	grau
EZT	0.1	Z204	375		Widderzwerge	grau
EZT	1.0	Z204	151	20	Widderzwerge	grau

2 Hermann Mustermüller, Talhinauf 5, 23456 Zuhause JUNGEND

ZG2	1.0	ZJ448	284		Deutsche Riesenschecken	schwarz-weiß
ZG2	1.0	ZJ448	289		Deutsche Riesenschecken	schwarz-weiß
ZG2	0.1	ZJ448	3817		Deutsche Riesenschecken	schwarz-weiß
ZG2	0.1	ZJ448	3819		Deutsche Riesenschecken	schwarz-weiß
ZG2	1.0	ZJ448	4820		Deutsche Riesenschecken	schwarz-weiß
ZG2	0.1	ZJ448	4821		Deutsche Riesenschecken	schwarz-weiß
ZG2	0.1	ZJ448	4823		Deutsche Riesenschecken	schwarz-weiß
ZG2	0.1	ZJ448	4825	100	Deutsche Riesenschecken	schwarz-weiß
EZT	1.0	ZJ448	281	150	Deutsche Riesenschecken	schwarz-weiß
EZT	1.0	ZJ448	177	200	Deutsche Riesenschecken	schwarz-weiß
EZT	0.1	ZJ448	5855	125	Deutsche Riesenschecken	schwarz-weiß

3 Ulrich Versuchschmidt, Hasenweg 25, 32100 Zuchthausen SENIOREN

ZG1	1.0	Z234	161		Widderzwerge	grau
ZG1	0.1	Z234	585	30	Widderzwerge	grau
ZG1	0.1	Z234	586	30	Widderzwerge	grau
ZG1	0.1	Z234	587		Widderzwerge	grau
ZG1	1.0	Z234	171		Widderzwerge	grau
ZG1	1.0	Z234	181		Widderzwerge	grau
ZG1	1.0	Z234	182		Widderzwerge	grau
ZG1	0.1	Z234	185		Widderzwerge	grau
EZT	0.1	Z234	2813		Widderzwerge	grau
ZG2	1.0	Z234	6814		Widderzwerge	grau
ZG2	1.0	Z234	6815		Widderzwerge	grau
ZG2	0.1	Z234	6845	50	Widderzwerge	grau
ZG2	0.1	Z234	6846		Widderzwerge	grau

Meldekontrollausdruck

um Eingegabenes mit dem Meldebogen zu vergleichen

Sammel Nr.	Käfig Nr.	Arbeitskatalog	Kennzeichen		Verkauf	Bewertung	
			1.0 0.1	rechts links		Punkte	BW. Preis
>> Lohkaninchen braun <<			Preisrichter : Versuchschmidt Ulrich				
1	1	Demomayer Karl	1.0	Z204		279	
	2	Bergunter 45	1.0	Z204		5824	
	3	12345 Lomersheim	0.1	Z204		5826	
	4	01234/567	0.1	Z204	80	5827	
2	5	Demomayer Karl	1.0	Z204		281	
	6	Bergunter 45	1.0	Z204		282	
	7	12345 Lomersheim	1.0	Z204		3814	65
	8	01234/567	0.1	Z204		3819	65
	9	Demomayer Karl	1.0	Z204		285	65
	10	Demomayer Karl	1.0	Z204		579	65
	11	Demomayer Karl	0.1	Z204		3816	
	12	Demomayer Karl	0.1	Z204		2715	
>> Widderzwerge grau <<							
3	13	Versuchschmidt Ulrich	1.0	Z234		161	
	14	Hasenweg 25	0.1	Z234		585	30
	15	32100 Zuchthausen	0.1	Z234		586	30
	16	01236/00001	0.1	Z234		587	
4	17	Versuchschmidt Ulrich	1.0	Z234		171	
	18	Hasenweg 25	1.0	Z234		181	
	19	32100 Zuchthausen	1.0	Z234		182	
	20	01236/00001	0.1	Z234		185	
5	21	Demomayer Karl	1.0	Z204		181	50
	22	Bergunter 45	0.1	Z204		183	50
	23	12345 Lomersheim	1.0	Z204		3815	
			Preisrichter : Mustermüller Hermann				
	24	01234/567	0.1	Z204		3820	
6	25	Versuchschmidt Ulrich	1.0	Z234		6814	
	26	Hasenweg 25	1.0	Z234		6815	
	27	32100 Zuchthausen	0.1	Z234		6845	50
	28	01236/00001	0.1	Z234		6846	
	29	Demomayer Karl	1.0	Z204		281	
	30	Demomayer Karl	1.0	Z204		151	20
	31	Demomayer Karl	0.1	Z204		282	
	32	Versuchschmidt Ulrich	0.1	Z234		2813	
33	Demomayer Karl	0.1	Z204		275	60	
			Preisrichter : Demomayer Karl				
	34	Demomayer Karl	0.1	Z204		375	
>> Deutsche Riesenschecken schwarz-weiß <<							
7	35	Mustermüller Hermann	1.0	ZJ448		284	
	36	Talhinauf 5	1.0	ZJ448		289	
	37	23456 Zuhause	0.1	ZJ448		3817	
	38	09876/5432	0.1	ZJ448		3819	
8	39	Mustermüller Hermann	1.0	ZJ448		4820	
	40	Talhinauf 5	0.1	ZJ448		4821	
	41	23456 Zuhause	0.1	ZJ448		4823	
	42	09876/5432	0.1	ZJ448		4825	100
	43	Mustermüller Hermann	1.0	ZJ448		281	150
44	Mustermüller Hermann	1.0	ZJ448		177	200	
45	Mustermüller Hermann	0.1	ZJ448		5855	125	

Demoschau Kaninchen - Seite 1

Arbeitskatalog
Kaninchen
Preisrichter sind schon vergeben

Sammel Nr.	Käfig Nr.	Arbeitskatalog	Kennzeichen		Verkauf Punkte	Bewertung		
			1.0 rechts	links		BW.	Preis	Richter
>> Lohkaninchen braun <<			Obmann : Versuchs Schmidt Ulrich					
1	1	Demomayer Karl	1.0	Z204	279			A
	2	Bergrunter 45	1.0	Z204	2824	120		B
	3	12345 Lomersheim	0.1	Z204	5826			C
	4	01234/567	0.1	Z204	5827	80		A
2	5	Demomayer Karl	1.0	Z204	281			B
	6	Bergrunter 45	0.1	Z204	282			C
	7	12345 Lomersheim	1.0	Z204	3814	65		A
	8	01234/567	0.1	Z204	3819	65		B
	9	Demomayer Karl	1.0	Z204	285	65		C
			Obmann : Obenland Heinz					
	10	Demomayer Karl	1.0	Z204	579	65		A
	11	Demomayer Karl	0.1	Z204	3816			B
	12	Demomayer Karl	0.1	Z204	2715			C
>> Widderzwerge grau <<			Obmann : Koch Martin					
3	13	Versuchs Schmidt Ulrich	1.0	Z234	161			A
	14	Hasenweg 25	0.1	Z234	585	30		B
	15	32100 Zuchthausen	0.1	Z234	588	30		C
	16	01236/00001	0.1	Z234	589	30		A
4	17	Versuchs Schmidt Ulrich	1.0	Z234	171			A
	18	Hasenweg 25	1.0	Z234	181			B
	19	32100 Zuchthausen	1.0	Z234	182			C
	20	01236/00001	0.1	Z234	185			A
5	21	Demomayer Karl	1.0	Z204	181	50		B
	22	Bergrunter 45	0.1	Z204	183	50		C
	23	12345 Lomersheim	1.0	Z204	3815			A
	24	01234/567	0.1	Z204	3820			B
			Obmann : Mustermüller Hermann					
6	25	Versuchs Schmidt Ulrich	0.1	Z234	6813			A
	26	Hasenweg 25	1.0	Z234	6815			B
	27	32100 Zuchthausen	0.1	Z234	6848	50		C
	28	01236/00001	0.1	Z234	6846			A
	29	Demomayer Karl	1.0	Z204	281			B
	30	Demomayer Karl	1.0	Z204	151	20		C
	31	Demomayer Karl	0.1	Z204	282			A
	32	Versuchs Schmidt Ulrich	0.1	Z234	2813			B
	33	Demomayer Karl	0.1	Z204	275	60		C
	34	Demomayer Karl	0.1	Z204	375			A
>> Deutsche Riesenschecken schwarz-weiß <<			Obmann : Demomayer Karl					
7	35	Mustermüller Hermann	1.0	ZJ448	288			A
	36	Talhinauf 5	1.0	ZJ448	289			B
	37	23456 Zuhause	0.1	ZJ448	3817			C
	38	08876/5432	0.1	ZJ448	3819			A

Demoschau Kaninchen - Seite 1

Arbeitskatalog
mit Preisrichter, Kaninchen für ABCD - Bewertung

Sammel Nr.	Käfig Nr.	Arbeitskatalog	Kennzeichen		Verkauf Punkte	Bewertung BW.	Preis
			1.0 rechts	0.1 links			
>> Lohkaninchen braun <<			Preisrichter : Versuchs Schmidt Ulrich				
1	1	Demomayer Karl	1.0	Z204	279		
	2	Bergrunter 45	1.0	Z204	5824		
	3	12345 Lomersheim	0.1	Z204	5826		
	4	01234/567	0.1	Z204	5827	80	
2	5	Demomayer Karl	1.0	Z204	281		
	6	Bergrunter 45	1.0	Z204	282		
	7	12345 Lomersheim	1.0	Z204	3814	65	
	8	01234/567	0.1	Z204	3819	65	
	9	Demomayer Karl	1.0	Z204	285	65	
	10	Demomayer Karl	1.0	Z204	579	65	
	11	Demomayer Karl	0.1	Z204	3816		
	12	Demomayer Karl	0.1	Z204	2715		
>> Widderzwerge grau <<							
3	13	Versuchs Schmidt Ulrich	1.0	Z234	161		
	14	Hasenweg 25	0.1	Z234	585	30	
	15	32100 Zuchthausen	0.1	Z234	586	30	
	16	01236/00001	0.1	Z234	587		
4	17	Versuchs Schmidt Ulrich	1.0	Z234	171		
	18	Hasenweg 25	1.0	Z234	181		
	19	32100 Zuchthausen	1.0	Z234	182		
	20	01236/00001	0.1	Z234	185		
5	21	Demomayer Karl	1.0	Z204	181	50	
	22	Bergrunter 45	0.1	Z204	183	50	
	23	12345 Lomersheim	1.0	Z204	3815		
	24	01234/567	0.1	Z204	3820		
			Preisrichter : Mustermüller Hermann				
6	25	Versuchs Schmidt Ulrich	1.0	Z234	6814		
	26	Hasenweg 25	1.0	Z234	6815		
	27	32100 Zuchthausen	0.1	Z234	6845	50	
	28	01236/00001	0.1	Z234	6846		
	29	Demomayer Karl	1.0	Z204	281		
	30	Demomayer Karl	1.0	Z204	151	20	
	31	Demomayer Karl	0.1	Z204	282		
	32	Versuchs Schmidt Ulrich	0.1	Z234	2813		
	33	Demomayer Karl	0.1	Z204	275	60	
			Preisrichter : Demomayer Karl				
34		Demomayer Karl	0.1	Z204	375		
>> Deutsche Riesenschecken schwarz-weiß <<							
7	35	Mustermüller Hermann	1.0	ZJ448	284		
	36	Talhinauf 5	1.0	ZJ448	289		
	37	23456 Zuhause	0.1	ZJ448	3817		
	38	09876/5432	0.1	ZJ448	3819		
8	39	Mustermüller Hermann	1.0	ZJ448	4820		
	40	Talhinauf 5	0.1	ZJ448	4821		
	41	23456 Zuhause	0.1	ZJ448	4823		
	42	09876/5432	0.1	ZJ448	4825	100	
	43	Mustermüller Hermann	1.0	ZJ448	281	150	
	44	Mustermüller Hermann	1.0	ZJ448	177	200	
	45	Mustermüller Hermann	0.1	ZJ448	5856	125	

Demoschau Kaninchen - Seite 1

Arbeitskatalog
wo Preisrichter schon vergeben sind
Gefügel und Tauben

Sammel Nr.	Käfig Nr.	Arbeitskatalog	1.0 0.1	Kennzeichen Ringnr.	Jahr	Verkauf	Bewertung Punkte BW.	Preis	
		>> Toxaner braun <<							Preisrichter : Demomayer Karl
	1	Mustermüller Hermann	1.0	ZU4587	98		25		
	2	Mustermüller Hermann	1.0	LO4589	98		25		
	3	Mustermüller Hermann	1.0	TZ458	96		25		
	4	Mustermüller Hermann	0.1	LO2589	97				
	5	Mustermüller Hermann	0.1	HZ5874	98				
	6	Mustermüller Hermann	0.1	ER478	97				
	7	Mustermüller Hermann	0.1	KL12	96				
	8	Mustermüller Hermann	0.1	ZU5874	98				
	9	Mustermüller Hermann	0.1	HZ148	98	55			
		>> Steiger Kröpfer rot <<							
	10	Versuchschmidt Ulrich	1.0	LK258	98				
	11	Versuchschmidt Ulrich	1.0	O478	98		45		
	12	Versuchschmidt Ulrich	0.1	LP125	98		29		
	13	Versuchschmidt Ulrich	0.1	KL125	95				
		>> Schlesische Kröpfer weiß <<							
	14	Versuchschmidt Ulrich	1.0	L456	97				
									Preisrichter : Mustermüller Hermann
	15	Versuchschmidt Ulrich	1.0	HZ412	95		25		
	16	Versuchschmidt Ulrich	1.0	ZU4789	98				
	17	Versuchschmidt Ulrich	1.0	P458	95				
	18	Versuchschmidt Ulrich	0.1	L458	97				
	19	Versuchschmidt Ulrich	0.1	ZU45	98				
	20	Versuchschmidt Ulrich	0.1	P58	98	60			
	21	Versuchschmidt Ulrich	0.1	L1236	96				
	22	Versuchschmidt Ulrich	0.1	L1236	96		25		
		>> Altholländische Kapuziner gelb <<							Preisrichter : Versuchschmidt Ulrich
	23	Demomayer Karl	1.0	64789	97				
	24	Demomayer Karl	1.0	P4563	98				
	25	Mustermüller Hermann	1.0	PO1258	98				
	26	Demomayer Karl	1.0	P7894	98				
	27	Demomayer Karl	1.0	P7852	98				
	28	Mustermüller Hermann	1.0	PO125	98				
	29	Mustermüller Hermann	1.0	PO678	97				
	30	Demomayer Karl	1.0	HG123	94				
	31	Demomayer Karl	1.0	PO158	96				
	32	Demomayer Karl	0.1	L4598	98				
	33	Demomayer Karl	0.1	J47895	98				
	34	Mustermüller Hermann	0.1	O1258	98				
	35	Mustermüller Hermann	0.1	LO5877	97				
	36	Demomayer Karl	0.1	P785	97	25			
	37	Demomayer Karl	0.1	OP589	96				
	38	Demomayer Karl	0.1	KL741	95				
	39	Demomayer Karl	0.1	KL458	98				

Demoschau Tauben - Seite 1

Arbeitskatalog
im Kleindruck, Abstand Z-Gruppe 35, Einzeltiere 35
ermöglicht auf einer Seite bis zu 63 Tieren

Sammel Nr.	Käfig Nr.	Preiskatalog			Verkauf Punkte	Bewertung		Preis	Richter
		1.0	Kennzeichen	links		BW.			
		0.1	rechts						
>> Lohkaninchen braun <<					Obmann : Versuchs Schmidt Ulrich				
1	1	1.0	Z204	279	94	sg	I	A	
	2	1.0	Z204	2824	120	92	g	III	
	3	0.1	Z204	5826		95	sg	E	
	4	0.1	Z204	5827	80	95	sg	E	
								III	
								376	
2	5	1.0	Z204	281		97	v	Sieger	
	6	0.1	Z204	282		96,5	sg	Geg.-E 1	
	7	1.0	Z204	3814	65	96	sg	E	
	8	0.1	Z204	3819	65	96,5	sg	E	
								386	
	9	1.0	Z204	285	65	90	g	-	
								Obmann : Obenland Heinz	
	10	1.0	Z204	579	65			leer	
								A	
	11	0.1	Z204	3816				leer	
	12	0.1	Z204	2715		91,5	g	III	
								B	
								C	
>> Widderzwerge grau <<					Obmann : Koch Martin				
3	13	1.0	Z234	161		94,5	sg	I	
	14	0.1	Z234	585	30	96,5	sg	Geg.-E 2	
	15	0.1	Z234	588	30	95,5	sg	E	
	16	0.1	Z234	589	30	96	sg	E	
								382,5	
								Geg.-E 44	
								Obmann : Koch Martin	
	17	1.0	Z234	171		90	g	-	
	18	1.0	Z234	181		91	g	-	
	19	1.0	Z234	182		91,5	g	-	
	20	0.1	Z234	185				nb	
								A	
								-	
								-	
5	21	1.0	Z204	181	50	96,5	sg	KVE	
	22	0.1	Z204	183	50	95	sg	E	
	23	1.0	Z204	3815		96,5	sg	E	
	24	0.1	Z204	3820		97,5	v	Sieger	
								385,5	
								Meister	
								Obmann : Mustermüller Hermann	
6	25	0.1	Z234	6813				leer	
	26	1.0	Z234	6815				leer	
	27	0.1	Z234	6848	50			leer	
	28	0.1	Z234	6846				leer	
								A	
								-	
	29	1.0	Z204	281		95,5	sg	E	
	30	1.0	Z204	151	20	89,5	g	-	
	31	0.1	Z204	282		94,5	sg	I	
	32	0.1	Z234	2813		95,5	sg	E	
	33	0.1	Z204	275	60			leer	
	34	0.1	Z204	375		96	sg	Futter-E	
								A	
>> Deutsche Riesenschecken schwarz-weiß <<					Obmann : Demomayer Karl				
7	35	1.0	ZJ448	288		98	v	Sieger	
	36	1.0	ZJ448	289		97,5	v	Geg.-E 3	
	37	0.1	ZJ448	3817				nb	
	38	0.1	ZJ448	3819		96,5	sg	KVE	
								A	

Demoschau Kaninchen - Seite 1

Preiskatalog

Kaninchenschau bei ABCD - Bewertung

Sammel Nr.	Käfig Nr.	Preiskatalog	Kennzeichen		Verkauf Punkte	Bewertung		
			1.0 0.1	rechts links		BW.	Preis	Richter
>> Deutsche Riesen grau <<						Obmann : Demomayer Karl		
1	1	Mustermüller Hermann	1.0	Z448	387	8 / 5	sg I	A
	2	Talhinauf 5	1.0	Z448	389	6 / 3	g II	B
	3	23456 Zuhause	0.1	Z448	5814	120 8 / 7	sg Geg.-E 12	A
	4	09876/5432	0.1	Z448	5815	120 /	leer leer	B
						22 / 15		
>> Alaska <<								
2	5	Mustermüller Hermann	1.0	Z448	258	4 /	b -	A
	6	Talhinauf 5	0.1	Z448	285	6 / 2	g II	B
	7	23456 Zuhause	0.1	Z448	286	6 / 1	g II	A
	8	09876/5432	0.1	Z448	288	6 / 3	g II	B
						22 / 6		
3	9	Demomayer Karl	1.0	Z204	289	30 8 / 5	sg I	A
	10	Bergrunter 45	1.0	Z204	2810	50 4 / 2	b III	B
	11	12345 Lomersheim	1.0	Z204	3725	6 / 3	g II	A
	12	01234/567	1.0	Z204	3727	50 /	leer leer	B
						18 / 10		
4	13	Demomayer Karl	1.0	Z204	589	8 / 7	sg Sieger	A
	14	Bergrunter 45	0.1	Z204	588	8 / 7	sg Geg.-E 22	B
Obmann : Mustermüller Hermann								
	15	12345 Lomersheim	0.1	Z204	6877	60 8 / 6	sg I	A
	16	01234/567	0.1	Z204	6879	50 8 / 5	sg I	B
						32 / 25		
	17	Demomayer Karl	1.0	B499	279	/	nb nb	A
	18	Demomayer Karl	1.0	Z204	388	60 4 /	b -	B
	19	Gogel S.	1.0	Z61	843	200 6 / 5	g I	A
Obmann : Versuchschmidt Ulrich								
	20	Gogel S.	1.0	Z61	987	4 / 4	b II	A
	21	Aybek Turgut	1.0	Z61	87	100 / 4	nb III	B
	22	Aybek Turgut	1.0	Z61	876	10 8 / 7	sg I	A
>> Holländer thüringer-weiß <<								
5	23	Versuchschmidt Ulrich	1.0	B566	258	4 /	b III	B
	24	Hasenweg 25	1.0	ZJ234	3814	4 / 2	b III	A
	25	32100 Zuchthausen	0.1	ZJ234	3816	8 / 6	sg I	B
	26	01236/00001	0.1	ZJ234	3815	/	oB o.B.	A
						16 / 8		
>> Hermelin BA <<								
6	27	Versuchschmidt Ulrich	1.0	ZJ234	2817	8 / 5	sg I	B
	28	Hasenweg 25	1.0	ZJ234	2818	100 8 / 6	sg I	A
	29	32100 Zuchthausen	0.1	ZJ234	3855	120 6 / 3	g II	B
	30	01236/00001	0.1	ZJ234	3858	4 /	b III	A
						26 / 14		
	32	Versuchschmidt Ulrich	1.0	ZJ234	282	150 8 / 7	sg Sieger	B

Sammel Nr.	Käfig Nr.	Preiskatalog	1.0	Kennzeichen		Verkauf Punkte	Bewertung		Richter
			0.1	rechts	links		BW.	Preis	
>> Deutsche Riesen grau <<			Obmann : Demomayer Karl						
1	1	Mustermüller Hermann	1.0	Z448	387		sg I		A
	2	Talhinauf 5	1.0	Z448	389		g II		B
	3	23456 Zuhause	0.1	Z448	5814	120	sg	Geg.-E 12	A
	4	09876/5432	0.1	Z448	5815	120	leer	leer	B
>> Alaska <<									
2	5	Mustermüller Hermann	1.0	Z448	258		b -		A
	6	Talhinauf 5	0.1	Z448	285		g II		B
	7	23456 Zuhause	0.1	Z448	286		g II		A
	8	09876/5432	0.1	Z448	288		g II		B
3	9	Demomayer Karl	1.0	Z204	289	30	sg I		A
	10	Bergrunter 45	1.0	Z204	2810	50	b III		B
	11	12345 Lomersheim	1.0	Z204	3725		g II		A
	12	01234/567	1.0	Z204	3727	50	leer	leer	B
4	13	Demomayer Karl	1.0	Z204	589		sg	Sieger	A
	14	Bergrunter 45	0.1	Z204	588		sg	Geg.-E 22	B
			Obmann : Mustermüller Hermann						
15	12345 Lomersheim	0.1	Z204	6877	60		sg I		A
	01234/567	0.1	Z204	6879	50		sg I		B
17	Demomayer Karl	1.0	B499	279			nb nb		A
	Demomayer Karl	1.0	Z204	388	60		b -		B
	Gogel S.	1.0	Z61	843	200		g I		A
			Obmann : Versuchschmidt Ulrich						
20	Gogel S.	1.0	Z61	987			b II		A
	Aybek Turgut	1.0	Z61	87	100		nb III		B
	Aybek Turgut	1.0	Z61	876	10		sg I		A
>> Holländer thüringer-weiß <<									
5	23	Versuchschmidt Ulrich	1.0	B566	258		b III		B
	24	Hasenweg 25	1.0	ZJ234	3814		b III		A
	25	32100 Zuchthausen	0.1	ZJ234	3816		sg I		B
	26	01236/00001	0.1	ZJ234	3815		oB	o.B.	A
>> Hermeln BA <<									
6	27	Versuchschmidt Ulrich	1.0	ZJ234	2817		sg I		B
	28	Hasenweg 25	1.0	ZJ234	2818	100	sg I		A
	29	32100 Zuchthausen	0.1	ZJ234	3855	120	g II		B
	30	01236/00001	0.1	ZJ234	3858		b III		A
	32	Versuchschmidt Ulrich	1.0	ZJ234	282	150	sg	Sieger	B

Sammel Nr.	Käfig Nr.	Preiskatalog	1.0	Kennzeichen	Verkauf	Bewertung		
			0.1	Ringnr.		Jahr	Punkte	BW.
>> Texaner braun <<			Preisrichter : Demomayer Karl					
1		Mustermüller Hermann	1.0	ZU4587	98	25	97	v
2		Mustermüller Hermann	1.0	LO4589	98	25	93	sg
3		Mustermüller Hermann	1.0	TZ458	96	25	93	sg II
4		Mustermüller Hermann	0.1	LO2589	97		95	sg
5		Mustermüller Hermann	0.1	HZ5874	98			leer -
6		Mustermüller Hermann	0.1	ER478	97			leer -
7		Mustermüller Hermann	0.1	KL12	98		94	sg II
8		Mustermüller Hermann	0.1	ZU5874	98		90	b -
9		Mustermüller Hermann	0.1	HZ148	98	55	90	b
>> Steiger Kröpfer rot <<								
10		Versuchschmidt Ulrich	1.0	LK258	98			u -
11		Versuchschmidt Ulrich	1.0	O478	98	45	97	v Geg.-E 22
12		Versuchschmidt Ulrich	0.1	LP125	98	29	97	v
13		Versuchschmidt Ulrich	0.1	KL125	95		95	sg
>> Schlesische Kröpfer weiß <<								
14		Versuchschmidt Ulrich	1.0	L456	97		95	sg
			Preisrichter : Mustermüller Hermann					
15		Versuchschmidt Ulrich	1.0	HZ412	95	25	93	sg -
16		Versuchschmidt Ulrich	1.0	ZU4789	98		93	sg
17		Versuchschmidt Ulrich	1.0	P458	95		93	sg
18		Versuchschmidt Ulrich	0.1	L458	97		96	hv
19		Versuchschmidt Ulrich	0.1	ZU45	98		92	g
20		Versuchschmidt Ulrich	0.1	P58	98	60		o.B. -
21		Versuchschmidt Ulrich	0.1	L1236	96		92	g
22		Versuchschmidt Ulrich	0.1	L1236	96	25	92	g II
>> Altholländische Kapuziner gelb <<			Preisrichter : Versuchschmidt Ulrich					
23		Demomayer Karl	1.0	64789	97		94	sg II
24		Demomayer Karl	1.0	P4563	98		96	hv
25		Mustermüller Hermann	1.0	PO1258	98		96	hv
26		Demomayer Karl	1.0	P7894	98		96	hv
27		Demomayer Karl	1.0	P7852	98		96	hv
28		Mustermüller Hermann	1.0	PO125	98		92	g
29		Mustermüller Hermann	1.0	PO678	97		92	g -
30		Demomayer Karl	1.0	HG123	94		97	v
31		Demomayer Karl	1.0	PO156	96		97	v
32		Demomayer Karl	0.1	L4598	98			leer -
33		Demomayer Karl	0.1	J47895	98			leer -
34		Mustermüller Hermann	0.1	O1258	98		92	g -
35		Mustermüller Hermann	0.1	LO5877	97		94	sg II
36		Demomayer Karl	0.1	P785	97	25	94	sg II
37		Demomayer Karl	0.1	OP589	96		91	g
38		Demomayer Karl	0.1	KL741	95		95	sg II
39		Demomayer Karl	0.1	KL458	98		95	sg

Sammel Nr.	Käfig Nr.	Preiskatalog	Kennzeichen		Verkauf	Bewertung		
			1.0 0.1	Ringnr. Jahr		Punkte	BW Preis	
>> Texaner braun <<			Preisrichter : Demomayer Karl					
1		Mustermüller Hermann	1.0	ZU4587	98	25	sg I	
2		Mustermüller Hermann	1.0	LO4589	98	25	sg I	
3		Mustermüller Hermann	1.0	TZ458	96	25	g II	
4		Mustermüller Hermann	0.1	ZU5874	98		b III	
5		Mustermüller Hermann	0.1	HZ5874	98		leer -	
6		Mustermüller Hermann	0.1	KL12	98		hv KL-Sieger	
7		Mustermüller Hermann	0.1	HZ148	98	55	v Sieger	
8		Mustermüller Hermann	0.1	ER478	97		sg Z	
9		Mustermüller Hermann	0.1	LO2589	97		sg E	
>> Steiger Kröpfer rot <<								
10		Versuchschmidt Ulrich	1.0	LK258	98		sg E	
11		Versuchschmidt Ulrich	0.1	LP125	98	29	g II	
12		Versuchschmidt Ulrich	1.0	O478	98	45	sg I	
13		Versuchschmidt Ulrich	0.1	KL125	95		sg I	
>> Schlesische Kröpfer weiß <<								
14		Versuchschmidt Ulrich	1.0	ZU4789	98		sg I	
			Preisrichter : Mustermüller Hermann					
15		Versuchschmidt Ulrich	1.0	L456	97		sg I	
16		Versuchschmidt Ulrich	1.0	HZ412	95	25	u -	
17		Versuchschmidt Ulrich	1.0	P458	95		oB -	
18		Versuchschmidt Ulrich	0.1	P58	98	60	b -	
19		Versuchschmidt Ulrich	0.1	ZU45	98		b III	
20		Versuchschmidt Ulrich	0.1	L1236	96		hv Geg.-E 110	
21		Versuchschmidt Ulrich	0.1	L458	97		hv KVE	
22		Versuchschmidt Ulrich	0.1	L1236	96	25	g II	
>> Altholländische Kapuziner gelb <<			Preisrichter : Versuchschmidt Ulrich					
23		Demomayer Karl	1.0	P7852	98		sg E	
24		Demomayer Karl	1.0	P7894	98		sg Z	
25		Mustermüller Hermann	1.0	PO125	98		sg E	
26		Mustermüller Hermann	1.0	PO1258	98		sg Z	
27		Demomayer Karl	1.0	P4583	98		hv Sieger	
28		Demomayer Karl	1.0	o4789	97		b III	
29		Demomayer Karl	1.0	HG123	94		b III	
30		Mustermüller Hermann	1.0	PO678	97		sg I	
31		Demomayer Karl	1.0	PO158	96		sg I	
32		Demomayer Karl	0.1	KL458	98		v Sieger	
33		Mustermüller Hermann	0.1	O1258	98		leer -	
34		Demomayer Karl	0.1	L4598	98		leer -	
35		Demomayer Karl	0.1	J47895	98		leer -	
36		Demomayer Karl	0.1	KL741	95		g II	
37		Mustermüller Hermann	0.1	LO5877	97		g II	
38		Demomayer Karl	0.1	P785	97	25	sg E	
39		Demomayer Karl	0.1	OP589	96		sg Z	

Demoschau Tauben - Seite 1

Preiskatalog Taubenschau
ohne Punkteausdruck

B - Bogen

Ausstellungsleitung : Karl Demomayer
Bergrunter 45
12345 Lomersheim
Tel.: 01234/567
Fax.: 01234/897

An Herrn
Karl Demomayer
Bergrunter 45
12345 Lomersheim

**Betr. Demoschau Kaninchen
Melde-Nummer 1**

Sehr geehrte Züchterinnen und Züchter,
wir bedanken uns für Ihre Anmeldung. Aus nachfolgender Aufstellung können Sie die Käfig-Nummern
Ihrer angemeldeten Tiere entnehmen. Das Einsetzen der Tiere erfolgt am Donnerstag, den 27.06.1998
in der Zeit von 16.00 Uhr bis 21.00 Uhr. Bei Rückfragen oder Fehlern wenden Sie sich bitte an die
Ausstellungsleitung unter Angabe Ihrer Melde-Nummer.

Käfig	Geschlecht	Verein	Täto	Vk-Preis	Rasse
1	1.0	Z204	279		Lohkaninchen braun
2	1.0	Z204	5824		Lohkaninchen braun
3	0.1	Z204	5826		Lohkaninchen braun
4	0.1	Z204	5827	80	Lohkaninchen braun
5	1.0	Z204	281		Lohkaninchen braun
6	1.0	Z204	282		Lohkaninchen braun
7	1.0	Z204	3814	65	Lohkaninchen braun
8	0.1	Z204	3819	65	Lohkaninchen braun
9	1.0	Z204	285	65	Lohkaninchen braun
10	1.0	Z204	579	65	Lohkaninchen braun
11	0.1	Z204	3816		Lohkaninchen braun
12	0.1	Z204	2715		Lohkaninchen braun
21	1.0	Z204	181	50	Widderzwerge grau
22	0.1	Z204	183	50	Widderzwerge grau
23	1.0	Z204	3815		Widderzwerge grau
24	0.1	Z204	3820		Widderzwerge grau
29	1.0	Z204	281		Widderzwerge grau
30	1.0	Z204	151	20	Widderzwerge grau
31	0.1	Z204	282		Widderzwerge grau
33	0.1	Z204	275	60	Widderzwerge grau
34	0.1	Z204	375		Widderzwerge grau

**Mit freundlichen Grüßen
Die Ausstellungsleitung**

Nr. 2 Preis _____



Bewertungsurkunde
Lohkaninchen braun

DEMO Rasse: _____

Geschlecht: 1.0

Kennzeichnung rechts: Z204 links: 2824

Demoschau Kaninchen
1. Juli 1998 in Musterstadt

		Punkte
1. Gewicht	(20)	
2. Körperform und Bau	(20)	
3. Fell	(15)	
4.	(15)	
5.	(15)	
6.	(10)	
7. Pflegezustand	(5)	
Gesamturteil		
Bemerkungen für Gesundheit und Kennzeichnung		

Eigentum des ZDK e.V. • Nachdruck verboten

K. Demomayer

Stempel

Ausstellungsleiter

Preisrichter

Einzelbewertungskarte Kaninchen
 statt DEMO im Kopfbogen steht bei einer Vollversion
 das Kürzel des Programmbesitzers,
 z.B. Z83 für Verein Ilshofen
 KV SHA für Kreis Schwäbisch Hall

Nr. 4 Preis _____



Bewertungsurkunde
 für Zuchtgruppen, Familien-
 Nachzucht-, bzw. Zuchtsammlung
Widderzwerge grau

Rasse: Demoschau Kaninchen
1. Juli 1998 in Musterstadt

Nr.	Geschl.	Kennzeichnung	Punkte	Bemerkung
17	1.0	Z234 171		
18	1.0	Z234 181		
19	1.0	Z234 182		
20	0.1	Z234 185		
Gesamtpunktzahl aller Tiere zusammen				

K. Demomayer

Stempel
Ausstellungsleiter
Preisrichter

Sammlungskarte
 Kaninchen

Klaus Picobal
 Klaus Produkte : Klasse für Rasse
 Picobal, Picovit, Picoform, Picosalb, PicoStart

Bewertungskarte für Rassegeflügel
 Käfig-Nr 5
 0.1 Texaner braun
 Demoschau Tauben
 1.-3. September 1998 in Demedorf

Z 505

Vorzüge

Wünsche

Fehler / Mängel

Ausschließende Mängel in Kondition und/oder Pflege

Ring-Nr. HZ148 98	Bewertungs- karte	Punkte	Preis
Stempel oder Unterschrift Preisrichter	07 Punkte = I	30 Punkte = III	
	08-09 Punkte = II	00-01 Punkte = 0	
	06 Punkte = 0	02-03 Punkte = I	
	05 Punkte = I	0 Punkte = 0, s. s. s. S.	

*gesetzlich geschützt - Nachdruck verboten - BORG Fan-Shop - 78684 Forst

Einzelbewertungskarte Tauben und Geflügel
 statt DEMO im Kopfbogen steht bei einer Vollversion
 das Kürzel des Programmbesitzers,
 z.B. Z83 für Verein Ilshofen
 KV SHA für Kreis Schwäbisch Hall

	Zuchtgruppen-Nr : 1 Demomayer Karl 12345 Lomersheim	Käfig-Nr : 1 Demomayer Karl 12345 Lomersheim	Käfig-Nr : 2 Demomayer Karl 12345 Lomersheim
Käfig-Nr : 3 Demomayer Karl 12345 Lomersheim	Käfig-Nr : 4 Demomayer Karl 12345 Lomersheim	Zuchtgruppen-Nr : 2 Demomayer Karl 12345 Lomersheim	Käfig-Nr : 5 Demomayer Karl 12345 Lomersheim
Käfig-Nr : 6 Demomayer Karl 12345 Lomersheim	Käfig-Nr : 7 Demomayer Karl 12345 Lomersheim	Käfig-Nr : 8 Demomayer Karl 12345 Lomersheim	Käfig-Nr : 9 Demomayer Karl 12345 Lomersheim
Käfig-Nr : 10 Demomayer Karl 12345 Lomersheim	Käfig-Nr : 11 Demomayer Karl 12345 Lomersheim	Käfig-Nr : 12 Demomayer Karl 12345 Lomersheim	Zuchtgruppen-Nr : 3 Versuchschmidt Ulrich 32100 Zuchthausen
Käfig-Nr : 13 Versuchschmidt Ulrich 32100 Zuchthausen	Käfig-Nr : 14 Versuchschmidt Ulrich 32100 Zuchthausen	Käfig-Nr : 15 Versuchschmidt Ulrich 32100 Zuchthausen	Käfig-Nr : 16 Versuchschmidt Ulrich 32100 Zuchthausen
Zuchtgruppen-Nr : 4 Versuchschmidt Ulrich 32100 Zuchthausen	Käfig-Nr : 17 Versuchschmidt Ulrich 32100 Zuchthausen	Käfig-Nr : 18 Versuchschmidt Ulrich 32100 Zuchthausen	Käfig-Nr : 19 Versuchschmidt Ulrich 32100 Zuchthausen
Käfig-Nr : 20 Versuchschmidt Ulrich 32100 Zuchthausen	Zuchtgruppen-Nr : 5 Demomayer Karl 12345 Lomersheim	Käfig-Nr : 21 Demomayer Karl 12345 Lomersheim	Käfig-Nr : 22 Demomayer Karl 12345 Lomersheim
Käfig-Nr : 23 Demomayer Karl 12345 Lomersheim	Käfig-Nr : 24 Demomayer Karl 12345 Lomersheim	Zuchtgruppen-Nr : 6 Versuchschmidt Ulrich 32100 Zuchthausen	Käfig-Nr : 25 Versuchschmidt Ulrich 32100 Zuchthausen
Käfig-Nr : 26 Versuchschmidt Ulrich 32100 Zuchthausen	Käfig-Nr : 27 Versuchschmidt Ulrich 32100 Zuchthausen	Käfig-Nr : 28 Versuchschmidt Ulrich 32100 Zuchthausen	Käfig-Nr : 29 Demomayer Karl 12345 Lomersheim
Käfig-Nr : 30 Demomayer Karl 12345 Lomersheim	Käfig-Nr : 31 Demomayer Karl 12345 Lomersheim	Käfig-Nr : 32 Versuchschmidt Ulrich 32100 Zuchthausen	Käfig-Nr : 33 Demomayer Karl 12345 Lomersheim
Käfig-Nr : 34 Demomayer Karl 12345 Lomersheim	Zuchtgruppen-Nr : 7 Mustermüller Hermann 23456 Zuhause	Käfig-Nr : 35 Mustermüller Hermann 23456 Zuhause	Käfig-Nr : 36 Mustermüller Hermann 23456 Zuhause
Käfig-Nr : 37 Mustermüller Hermann 23456 Zuhause	Käfig-Nr : 38 Mustermüller Hermann 23456 Zuhause	Zuchtgruppen-Nr : 8 Mustermüller Hermann 23456 Zuhause	Käfig-Nr : 39 Mustermüller Hermann 23456 Zuhause
Käfig-Nr : 40 Mustermüller Hermann 23456 Zuhause	Käfig-Nr : 41 Mustermüller Hermann 23456 Zuhause	Käfig-Nr : 42 Mustermüller Hermann 23456 Zuhause	Käfig-Nr : 43 Mustermüller Hermann 23456 Zuhause
Käfig-Nr : 44 Mustermüller Hermann 23456 Zuhause	Käfig-Nr : 45 Mustermüller Hermann 23456 Zuhause		

Etikettenausdruck
auf Etikettenpapier zum Aufkleben auf die Bewertungskarten

Sammel Nr.	Käfig Nr.	Wiegeliste	1.0	Kennzeichen		Verkauf	Gewicht
			0.1	rechts	links		
Preisrichter : Versuchschmidt Ulrich							
>> Lohkaninchen braun <<							
1	1		1.0	Z204	279		_____
	2		1.0	Z204	2824	120	_____
	3		0.1	Z204	5826		_____
	4		0.1	Z204	5827	80	_____
2	5		1.0	Z204	281		_____
	6		0.1	Z204	282		_____
	7		1.0	Z204	3814	65	_____
	8		0.1	Z204	3819	65	_____
	9		1.0	Z204	285	65	_____
	10		1.0	Z204	579	65	_____
	11		0.1	Z204	3816		_____
	12		0.1	Z204	2715		_____
>> Widderzwerge grau <<							
3	13		1.0	Z234	161		_____
	14		0.1	Z234	585	30	_____
	15		0.1	Z234	588	30	_____
	16		0.1	Z234	589	30	_____
4	17		1.0	Z234	171		_____
	18		1.0	Z234	181		_____
	19		1.0	Z234	182		_____
	20		0.1	Z234	185		_____
5	21		1.0	Z204	181	50	_____
	22		0.1	Z204	183	50	_____
	23		1.0	Z204	3815		_____
>> Widderzwerge grau <<							
Preisrichter : Mustermüller Hermann							
	24		0.1	Z204	3820		_____
6	25		0.1	Z234	6813		_____
	26		1.0	Z234	6815		_____
	27		0.1	Z234	6848	50	_____
	28		0.1	Z234	6846		_____
	29		1.0	Z204	281		_____
	30		1.0	Z204	151	20	_____
	31		0.1	Z204	282		_____
	32		0.1	Z234	2813		_____
	33		0.1	Z204	275	60	_____
>> Widderzwerge grau <<							
Preisrichter : Demomayer Karl							
	34		0.1	Z204	375		_____
>> Deutsche Riesenschecken schwarz-weiß <<							
7	35		1.0	ZJ448	288		_____
	36		1.0	ZJ448	289		_____
	37		0.1	ZJ448	3817		_____
	38		0.1	ZJ448	3819		_____
8	39		1.0	ZJ448	4820		_____
	40		1.0	ZJ448	4821		_____
	41		0.1	ZJ448	4823		_____
	42		0.1	ZJ448	4825	100	_____
	43		1.0	ZJ448	281	150	_____
	44		1.0	ZJ448	177	200	_____
	45		0.1	ZJ448	5855	125	_____

Demoschau Kaninchen - Seite 1

Wiegeliste
Liste ohne Ausstellernamen

Ummeldeliste für Preisrichter : Versuchs Schmidt, Ulrich				
KNr.	Sex	Täto-R	Täto-L	Rasse
2	1.0	Z204	2824	Lohkaninchen braun
6	0.1	Z204	282	Lohkaninchen braun
15	0.1	Z234	588	Widderzwerge grau
16	0.1	Z234	589	Widderzwerge grau

Ummeldeliste für Preisrichter : Mustermüller, Hermann				
KNr.	Sex	Täto-R	Täto-L	Rasse
25	0.1	Z234	6813	Widderzwerge grau
27	0.1	Z234	6848	Widderzwerge grau

Ummeldeliste für Preisrichter : Demomayer, Karl				
KNr.	Sex	Täto-R	Täto-L	Rasse
35	1.0	ZJ448	288	Deutsche Riesenschecken schwarz-weiß
40	1.0	ZJ448	4821	Deutsche Riesenschecken schwarz-weiß

Ummeldeliste
die umgemeldeten Tiere, außer den Tiere, dessen Verkaufspreis nur geändert wurde sind unter jedem dazugehörenden Preisrichter aufgeführt.

Ausstellerverzeichnis

Senioren			
1	Demomayer	Karl	Bergunter 45 12345 Lomersheim
3	Versuchschmidt	Ulrich	Hasenweg 25 32100 Zuchthausen
Jugend			
2	Mustermüller	Hermann	Talhinauf 5 23456 Zuhause

Ausstellerverzeichnis
Jugend und Senioren getrennt auf einer Liste

Verkaufsliste

KNr.	Sex	Täto	Rasse	Verkäufer	Preis	Verkauft	
2	1.0	Z204	2824	Lohkaninchen braun	Demomayer Karl	120	nein
4	0.1	Z204	5827	Lohkaninchen braun	Demomayer Karl	80	nein
7	1.0	Z204	3814	Lohkaninchen braun	Demomayer Karl	65	nein
8	0.1	Z204	3819	Lohkaninchen braun	Demomayer Karl	65	nein
9	1.0	Z204	285	Lohkaninchen braun	Demomayer Karl	65	nein
10	1.0	Z204	579	Lohkaninchen braun	Demomayer Karl	65	nein
14	0.1	Z234	585	Widderzwerge grau	Versuchschmidt Ulrich	30	nein
15	0.1	Z234	588	Widderzwerge grau	Versuchschmidt Ulrich	30	nein
16	0.1	Z234	589	Widderzwerge grau	Versuchschmidt Ulrich	30	nein
21	1.0	Z204	181	Widderzwerge grau	Demomayer Karl	50	nein
22	0.1	Z204	183	Widderzwerge grau	Demomayer Karl	50	nein
27	0.1	Z234	6848	Widderzwerge grau	Versuchschmidt Ulrich	50	nein
30	1.0	Z204	151	Widderzwerge grau	Demomayer Karl	20	nein
33	0.1	Z204	275	Widderzwerge grau	Demomayer Karl	60	nein
42	0.1	ZJ448	4825	Deutsche Riesenschecken schwarz-wei	Mustermüller Hermann	100	nein
43	1.0	ZJ448	281	Deutsche Riesenschecken schwarz-wei	Mustermüller Hermann	150	nein
44	1.0	ZJ448	177	Deutsche Riesenschecken schwarz-wei	Mustermüller Hermann	200	nein
45	0.1	ZJ448	5855	Deutsche Riesenschecken schwarz-wei	Mustermüller Hermann	125	nein

Verkaufsliste
der zum Verkauf freien Tiere

Quittung für Tierverkauf ORIGINAL

Demoschau Kaninchen

Käufer	Verkäufer
Schwarz Jürgen 74532 Oberaspach	Demomayer Karl Bergrunter 45 12345 Lomersheim
KNr. Rasse / Farbe	Sex Verein Tätö Vk-Preis
4 Lohkaninchen braun	1.0 Z204 5827 80,00 DM
	Zuschlag 15 % 12,00 DM
	Endsumme 92,00 DM

Datum : 25-08-1999 00:20 i.A.Verkauf

Quittung für Tierverkauf KOPIE

Demoschau Kaninchen

Käufer	Verkäufer
Schwarz Jürgen 74532 Oberaspach	Demomayer Karl Bergrunter 45 12345 Lomersheim
KNr. Rasse / Farbe	Sex Verein Tätö Vk-Preis
4 Lohkaninchen braun	1.0 Z204 5827 80,00 DM
	Zuschlag 15 % 12,00 DM
	Endsumme 92,00 DM

Datum : 25-08-1999 00:20 i.A.Verkauf

Tierverkaufsquittung
mit Original für den Kunden und
der Kopie für die Ausstellungsleitung
Mit Zuschlag in %, Druck auf perforiertes Papier

Quittung für Rückkauf ORIGINAL

Demoschau Kaninchen				
Käufer		Verkäufer		
Schwarz Jürgen 74532 Oberaspach		Demomayer Karl Bergrunter 45 12345 Lomersheim		
KNr. Rasse / Farbe	Sex	Verein	Täto	Vk-Preis
4 Lohkaninchen braun	1.0	Z204	5827	80,00 DM
	Pauschale			15,00 DM
	Endsumme			95,00 DM

Datum : 25-08-1999 00:19 i.A.Verkauf

Quittung für Rückkauf KOPIE

Demoschau Kaninchen				
Käufer		Verkäufer		
Schwarz Jürgen 74532 Oberaspach		Demomayer Karl Bergrunter 45 12345 Lomersheim		
KNr. Rasse / Farbe	Sex	Verein	Täto	Vk-Preis
4 Lohkaninchen braun	1.0	Z204	5827	80,00 DM
	Pauschale			15,00 DM
	Endsumme			95,00 DM

Datum : 25-08-1999 00:19 i.A.Verkauf

Tierrückkaufsquttung
mit Original für den Kunden und
der Kopie für die Ausstellungsleitung
Mit Pauschale in DM, Druck auf perforiertes Papier

Liste verkaufter Tiere

KNr.	Sex	Täto	Rasse	Verkäufer	Preis
2	1.0	Z204	2824 Lohkaninchen braun	Demomayer Karl	120 DM
15	0.1	Z234	588 Widderzwerge grau	Versuchschmidt Ulrich	30 DM
16	0.1	Z234	589 Widderzwerge grau	Versuchschmidt Ulrich	30 DM
27	0.1	Z234	6848 Widderzwerge grau	Versuchschmidt Ulrich	50 DM
30	1.0	Z204	151 Widderzwerge grau	Demomayer Karl	20 DM
42	0.1	ZJ448	4825 Deutsche Riesenschecken schwarz-weiß	Mustermüller Hermann	100 DM
43	1.0	ZJ448	281 Deutsche Riesenschecken schwarz-weiß	Mustermüller Hermann	150 DM
44	1.0	ZJ448	177 Deutsche Riesenschecken schwarz-weiß	Mustermüller Hermann	200 DM

Summe Tierverkauf : 700,00 DM

Liste der verkauften Tiere,
listet alle verkauften Tiere auf

Abrechnung

Ausstellungsleitung : Karl Demomayer
Bergunter 45
12345 Lomersheim
Tel.: 01234/567
Fax.: 01234/897

Ulrich Versuchs Schmidt
Hasenweg 25
32100 Zuchthausen

C234 Asperg

**Betr. Demoschau Kaninchen
Melde-Nummer 3**

Sehr geehrte Aussteller,
nachfolgend das Ergebnis Ihrer Tiere, sowie die Berechnung der Preisgelder. Sollten Fehler bei
der Erfassung geschehen sein, melden Sie es bitte umgehend der Ausstellungsleitung unter Angabe
Ihrer Melde-Nummer.

Käfig	Verein	Täto	Punkte	Rasse	Preis	Preisgeld
13	Z234	161	94,5	Widderzwerge grau	I	5,00 DM
14	Z234	585	96,5	Widderzwerge grau	Geg.-E	0,00 DM
14					Tier-Verkauf :	30,00 DM
15	Z234	588	95,5	Widderzwerge grau	E	8,50 DM
15					Tier-Verkauf :	30,00 DM
16	Z234	589	96,0	Widderzwerge grau	E	8,50 DM
16					Tier-Verkauf :	30,00 DM
	Sa.-Nr.	3	383,0		Geg.-E	0,00 DM
17	Z234	171	90,0	Widderzwerge grau	-	0,00 DM
18	Z234	181	91,0	Widderzwerge grau	-	0,00 DM
19	Z234	182	91,5	Widderzwerge grau	-	0,00 DM
20	Z234	185	0,0	Widderzwerge grau	nb	0,00 DM
	Sa.-Nr.	4	273,0		-	0,00 DM
25	Z234	6813	0,0	Widderzwerge grau	leer	0,00 DM
26	Z234	6815	0,0	Widderzwerge grau	leer	0,00 DM
27	Z234	6848	0,0	Widderzwerge grau	leer	0,00 DM
27					Tier-Verkauf :	50,00 DM
28	Z234	6846	0,0	Widderzwerge grau	leer	0,00 DM
	Sa.-Nr.	6	0,0		-	0,00 DM
32	Z234	2813	95,5	Widderzwerge grau	E	8,50 DM

Mit freundlichen Grüßen
Die Ausstellungsleitung

Auszahlung : 170,50 DM

Datum 25.08.99

Demoschau Kaninchen

Blatt Nr. 1

Abrechnung DIN A 4 Blatt
listet Preisvergabe und Tierverkauf auf

Z204
Lorenzheim

Melde-Nr. **1**

Karl Demmayer
Bergstraße 45
12345 Lorenzheim

Beleg Nr. Aussteller

Preisgeld

289,00 DM

Scheck-Nr.
10037

Datum

Abrechnung : Lorenzheim, der 12.12.09

Beleg Ausstellungsleitung

Melde-Nr. **1**

289,00 DM

Scheck-Nr.
10037

Karl Demmayer
Bergstraße 45
12345 Lorenzheim

Abrechnung:

Kat.	Art.	Bezeichnung	Preis
Kat. 12	001	1. Preis	600,00
Kat. 12	002	2. Preis	400,00
Kat. 12	003	3. Preis	200,00
Kat. 12	004	4. Preis	100,00
Kat. 12	005	5. Preis	50,00
Kat. 12	006	6. Preis	25,00
Kat. 12	007	7. Preis	12,50
Kat. 12	008	8. Preis	6,25
Kat. 12	009	9. Preis	3,12
Kat. 12	010	10. Preis	1,56
Kat. 12	011	11. Preis	0,78
Kat. 12	012	12. Preis	0,39
Kat. 12	013	13. Preis	0,19
Kat. 12	014	14. Preis	0,09
Kat. 12	015	15. Preis	0,05
Kat. 12	016	16. Preis	0,02
Kat. 12	017	17. Preis	0,01
Kat. 12	018	18. Preis	0,00
Kat. 12	019	19. Preis	0,00
Kat. 12	020	20. Preis	0,00
Kat. 12	021	21. Preis	0,00
Kat. 12	022	22. Preis	0,00
Kat. 12	023	23. Preis	0,00
Kat. 12	024	24. Preis	0,00
Kat. 12	025	25. Preis	0,00
Kat. 12	026	26. Preis	0,00
Kat. 12	027	27. Preis	0,00
Kat. 12	028	28. Preis	0,00
Kat. 12	029	29. Preis	0,00
Kat. 12	030	30. Preis	0,00
Kat. 12	031	31. Preis	0,00
Kat. 12	032	32. Preis	0,00
Kat. 12	033	33. Preis	0,00
Kat. 12	034	34. Preis	0,00
Kat. 12	035	35. Preis	0,00
Kat. 12	036	36. Preis	0,00
Kat. 12	037	37. Preis	0,00
Kat. 12	038	38. Preis	0,00
Kat. 12	039	39. Preis	0,00
Kat. 12	040	40. Preis	0,00
Kat. 12	041	41. Preis	0,00
Kat. 12	042	42. Preis	0,00
Kat. 12	043	43. Preis	0,00
Kat. 12	044	44. Preis	0,00
Kat. 12	045	45. Preis	0,00
Kat. 12	046	46. Preis	0,00
Kat. 12	047	47. Preis	0,00
Kat. 12	048	48. Preis	0,00
Kat. 12	049	49. Preis	0,00
Kat. 12	050	50. Preis	0,00
Kat. 12	051	51. Preis	0,00
Kat. 12	052	52. Preis	0,00
Kat. 12	053	53. Preis	0,00
Kat. 12	054	54. Preis	0,00
Kat. 12	055	55. Preis	0,00
Kat. 12	056	56. Preis	0,00
Kat. 12	057	57. Preis	0,00
Kat. 12	058	58. Preis	0,00
Kat. 12	059	59. Preis	0,00
Kat. 12	060	60. Preis	0,00
Kat. 12	061	61. Preis	0,00
Kat. 12	062	62. Preis	0,00
Kat. 12	063	63. Preis	0,00
Kat. 12	064	64. Preis	0,00
Kat. 12	065	65. Preis	0,00
Kat. 12	066	66. Preis	0,00
Kat. 12	067	67. Preis	0,00
Kat. 12	068	68. Preis	0,00
Kat. 12	069	69. Preis	0,00
Kat. 12	070	70. Preis	0,00
Kat. 12	071	71. Preis	0,00
Kat. 12	072	72. Preis	0,00
Kat. 12	073	73. Preis	0,00
Kat. 12	074	74. Preis	0,00
Kat. 12	075	75. Preis	0,00
Kat. 12	076	76. Preis	0,00
Kat. 12	077	77. Preis	0,00
Kat. 12	078	78. Preis	0,00
Kat. 12	079	79. Preis	0,00
Kat. 12	080	80. Preis	0,00
Kat. 12	081	81. Preis	0,00
Kat. 12	082	82. Preis	0,00
Kat. 12	083	83. Preis	0,00
Kat. 12	084	84. Preis	0,00
Kat. 12	085	85. Preis	0,00
Kat. 12	086	86. Preis	0,00
Kat. 12	087	87. Preis	0,00
Kat. 12	088	88. Preis	0,00
Kat. 12	089	89. Preis	0,00
Kat. 12	090	90. Preis	0,00
Kat. 12	091	91. Preis	0,00
Kat. 12	092	92. Preis	0,00
Kat. 12	093	93. Preis	0,00
Kat. 12	094	94. Preis	0,00
Kat. 12	095	95. Preis	0,00
Kat. 12	096	96. Preis	0,00
Kat. 12	097	97. Preis	0,00
Kat. 12	098	98. Preis	0,00
Kat. 12	099	99. Preis	0,00
Kat. 12	100	100. Preis	0,00

Abrechnung Scheck
Scheckformular zu beziehen bei Jürgen Schwarz,
Kleintierzuchtsoftware
Achtung! Formular von der Bank bestätigen lassen

Abrechnungs - Liste - Vereine						
M-Nr	Name	PLZ	Wohnort	Preisgeld	Verkauf	Summe Auszahlung
1) Abrechnung für Z 204 Lomersheim						
1	Karl Demomayer	12345	Lomersheim	89,00	320,00	409,00
				Gesamt :	89,00	320,00
2) Abrechnung für Z 448 Engelsbrand						
2	Hermann Mustermüller	23456	Zuhause	62,00	450,00	512,00
				Gesamt :	62,00	450,00
3) Abrechnung für C 234 Asperg						
3	Ulrich Versuchs Schmidt	32100	Zuchthausen	30,50	140,00	170,50
				Gesamt :	30,50	140,00
Auszahlung gesamt :						<u>1091,50</u>

Datum 25.08.99

Demoschau Kaninchen

Blatt Nr. 1

Abrechnungsliste vereinsweise
listet alle Züchter vereinsweise auf.

Abrechnungs - Liste

M-Nr	Name	PLZ	Wohnort	Preisgeld	Verkauf	Gesamt	Addierung
1	Karl Demomayer	12345	Lomerstheim	89,00	140,00	229,00	229,00
2	Hermann Mustermüller	23456	Zuhause	62,00	450,00	512,00	741,00
3	Ulrich Versuchschiidt	32100	Zuchthausen	30,50	110,00	140,50	881,50

Summe Preisgelder : 181,50

Summe Tierverkauf : 700,00

Gesamt : 881,50

Datum 07.07.98 Demoschau Kaninchen Blatt Nr. 1

Abrechnungsliste
zeigt die Züchter mit Ihrem ausgezahltem Preisgeld

Meister der Demoschau-Kaninchen

SaNr.	Rasse	Züchter	Punkte
2	Lohkaninchen braun	Karl Demomayer, Lomersheim	386
5	Widderzwerge grau	Karl Demomayer, Lomersheim	385,5
8	Deutsche Riesenschecken schwarz-weiß	Hermann Mustermüller, Zuhause	386

Meistertitel
der Ausdruck bezieht sich auf die Sammlungspreise
mit selbstgeschriebener Überschrift.
Senioren und Jugend

Siegiertiere der Demoschau - Senioren

KNr.	Sex	Rasse	Züchter	Punkte
5	1.0	Lohkaninchen braun	Karl Demomayer, Lomersheim	97
24	0.1	Widderzwerge grau	Karl Demomayer, Lomersheim	97,5

Siegiertitel
in Bezug auf Einzelpreise
nur Senioren

V - Tiere der Demoschau - Jugend

KNr.	Sex	Rasse	Züchter	Punkte
35	1.0	Deutsche Riesenschecken schwarz-weiß	Hermann Mustermüller, Zuhause	98
36	1.0	Deutsche Riesenschecken schwarz-weiß	Hermann Mustermüller, Zuhause	97,5
41	0.1	Deutsche Riesenschecken schwarz-weiß	Hermann Mustermüller, Zuhause	97

V - Tiere
druckt alle vorzüglichen Tiere
Jugend

Auswertung : Z 204 Lomersheim

Nr.	Punkte	Preis	K-Nr.	Verein	Züchter
1	97,5	Sieger	35	Z 204 Lomersheim	Demomayer Karl
2	97	Sieger	16	Z 204 Lomersheim	Demomayer Karl
3	96,5	E	19	Z 204 Lomersheim	Demomayer Karl
4	96,5	Geg.-E 1	17	Z 204 Lomersheim	Demomayer Karl
5	96,5	E	34	Z 204 Lomersheim	Demomayer Karl
6	96,5	KVE	32	Z 204 Lomersheim	Demomayer Karl
7	96	Futter-E	41	Z 204 Lomersheim	Demomayer Karl
8	96	E	18	Z 204 Lomersheim	Demomayer Karl
9	95,5	E	45	Z 204 Lomersheim	Demomayer Karl
10	95	E	14	Z 204 Lomersheim	Demomayer Karl

Auswertungsliste vereinsweise
listet hier die 10 besten Tiere des Vereins Z 204 auf

Auswertung : Züchter

Nr.	Punkte	Preis	K-Nr.	Verein	Züchter
1	98	Sieger	5	Z 448 Engelsbrand	Mustermüller Hermann
2	97,5	Geg.-E 3	6	Z 448 Engelsbrand	Mustermüller Hermann
3	97	KVE	3	Z 448 Engelsbrand	Mustermüller Hermann
4	96,5	E	2	Z 448 Engelsbrand	Mustermüller Hermann
5	96,5	KVE	8	Z 448 Engelsbrand	Mustermüller Hermann
6	96,5	KVE	4	Z 448 Engelsbrand	Mustermüller Hermann
7	96	E	1	Z 448 Engelsbrand	Mustermüller Hermann
8	92	-	11	Z 448 Engelsbrand	Mustermüller Hermann

Auswertungsliste züchterweise
 listet die 10 besten Tiere des Züchters Hermann Mustermüller auf

9. Datensicherheit:

Wir empfehlen eine regelmäßige Datensicherung. Da Meisterschau 5.0 alle Informationen und Daten der durchgeführten Schauen im Verzeichnis C:\programme\meisterschau\daten speichert, sollten sie das \daten Verzeichnis regelmäßig sichern.

Entweder Sie kopieren das Verzeichnis \daten in einen anderen Ordner oder Sie kopieren die gesamten Daten auf Disketten.

So können Sie jederzeit Ihre wertvollen Daten bei einem Systemzusammenbruch oder einem Festplattencrash in das Programm Meisterschau 5.0 zurückspielen, indem Sie die Disketten oder den Ordner wieder in das Verzeichnis \daten zurückkopieren und die vorhandenen Daten dort überschreiben lassen.